



Statistische Berichte

Straßenverkehrsunfälle in Bayern im April 2015



H 1 1 m 4/2015
Herausgegeben im Juli 2015
Bestellnummer H1101C 201504

Zeichenerklärung

- 0 mehr als nichts, aber weniger als die Hälfte der kleinsten in der Tabelle nachgewiesenen Einheit
- nichts vorhanden oder keine Veränderung
- / keine Angaben, da Zahlen nicht sicher genug
- Zahlenwert unbekannt, geheimzuhaltend oder nicht rechenbar
- ... Angabe fällt später an
- X Tabellenfach gesperrt, da Aussage nicht sinnvoll
- () Nachweis unter dem Vorbehalt, dass der Zahlenwert erhebliche Fehler aufweisen kann
- p vorläufiges Ergebnis
- r berichtigtes Ergebnis
- s geschätztes Ergebnis
- D Durchschnitt
- ≙ entspricht

Auf- und Abrunden

Im Allgemeinen ist ohne Rücksicht auf die Endsummen auf- bzw. abgerundet worden. Deshalb können sich bei der Summierung von Einzelangaben geringfügige Abweichungen zu den ausgewiesenen Endsummen ergeben. Bei der Aufgliederung der Gesamtheit in Prozent kann die Summe der Einzelwerte wegen Rundens vom Wert 100 % abweichen. Eine Abstimmung auf 100 % erfolgt im Allgemeinen nicht.

Publikationsservice

Das Bayerische Landesamt für Statistik veröffentlicht jährlich über 400 Publikationen. Das aktuelle Veröffentlichungsverzeichnis ist im Internet als Datei verfügbar, kann aber auch als Druckversion kostenlos zugesandt werden.

Kostenlos

ist der Download der meisten Veröffentlichungen, z.B. von Statistischen Berichten (PDF- oder Excel-Format).

Kostenpflichtig

sind alle Printversionen (auch von Statistischen Berichten), Datenträger und ausgewählte Dateien (z.B. von Verzeichnissen, von Beiträgen, vom Jahrbuch).

Newsletter Veröffentlichungen

Die Themenbereiche können individuell ausgewählt werden. Über Neuerscheinungen wird aktuell informiert.

Webshop

 Alle Veröffentlichungen sind im Internet verfügbar unter  www.statistik.bayern.de/veroeffentlichungen

Impressum

Statistische Berichte

bieten in tabellarischer Form neuestes Zahlenmaterial der jeweiligen Erhebung. Dieses wird, soweit erforderlich, methodisch erläutert und kurz kommentiert.

Herausgeber, Druck und Vertrieb

Bayerisches Landesamt für Statistik
St.-Martin-Str. 47
81541 München

Vertrieb

E-Mail vertrieb@statistik.bayern.de
Telefon 089 2119-3205
Telefax 089 2119-3457

Auskunftsdienst

E-Mail info@statistik.bayern.de
Telefon 089 2119-3218
Telefax 089 2119-13580

© Bayerisches Landesamt für Statistik, München 2015
Vervielfältigung und Verbreitung, auch auszugsweise, mit Quellenangabe gestattet.

Inhaltsverzeichnis

Vorbemerkungen	4
Abbildungen und Tabellen	
Abb. 1 Straßenverkehrsunfälle und deren Folgen in Bayern seit Januar 2013	6
1. Straßenverkehrsunfälle und Verunglückte in Bayern	7
2. Straßenverkehrsunfälle und Verunglückte in Bayern nach Monaten	8
3. Straßenverkehrsunfälle und Verunglückte in Bayern im April 2015 nach Kreisen	9
4. Straßenverkehrsunfälle und Verunglückte in Bayern nach Straßenarten	15
5. Verunglückte im Straßenverkehr in Bayern nach Art der Verkehrsbeteiligung und Ortslage	16
6. An Straßenverkehrsunfällen beteiligte Fahrzeugführer und Fußgänger in Bayern	20
7. Straßenverkehrsunfälle und Verunglückte in Bayern im April 2015 nach Tagen	22
8. Getötete und Verletzte im Straßenverkehr in Bayern nach Altersgruppen und Geschlecht	24
9. Straßenverkehrsunfälle und Verunglückte in Bayern nach Unfalltypen	26

Vorbemerkungen

Rechtsgrundlage der Straßenverkehrsunfallstatistik ist das Gesetz über die Statistik der Straßenverkehrsunfälle (Straßenverkehrsunfallstatistikgesetz – StVUStatG) vom 15. Juni 1990 (BGBl I S. 1078 ff), zuletzt geändert durch Artikel 298 der Verordnung vom 31. Oktober 2006 (BGBl. I S. 2407) sowie der Verordnung zur näheren Bestimmung des schwerwiegenden Unfalls mit Sachschaden im Sinne des Straßenverkehrsunfallstatistikgesetzes vom 21. Dezember 1994 (BGBl I S. 3970), geändert durch Artikel 3 der Verordnung zur Änderung der Anlage zu § 24a des Straßenverkehrsgesetzes und anderer Vorschriften vom 6. Juni 2007 (BGBl I S. 1047). Danach wird über Unfälle, bei denen infolge des Fahrverkehrs auf öffentlichen Wegen und Plätzen Personen getötet oder verletzt oder Sachschäden verursacht worden sind, laufend eine Bundesstatistik geführt. Sie dient dazu, eine aktuelle umfassende und zuverlässige Datenbasis über Struktur und Entwicklung der Straßenverkehrsunfälle zu erstellen.

Auskunftspflicht und Erhebungsumfang

Auskunftspflichtig sind die Polizeidienststellen, deren Beamte den Unfall aufgenommen haben. Entsprechend erfasst die Statistik nur die Unfälle, zu denen die Polizei herangezogen wurde; das sind insbesondere solche mit schweren Folgen.

Unfälle und Verunglückte

Nach der Schwere der Unfallfolgen werden Unfälle mit Personenschaden und Unfälle mit nur Sachschaden unterschieden. Kriterium für die Zuordnung eines Unfalls ist die jeweils schwerste Folge. Entsprechend können bei einem Unfall mit Schwerverletzten neben den Schwerverletzten noch Personen leichtverletzt worden und/oder Sachschaden entstanden sein, es kam jedoch niemand ums Leben.

Unfälle mit Personenschaden sind solche, bei denen Menschen getötet oder (schwer/leicht-) verletzt wurden. Zu den Unfällen mit nur Sachschaden zählen **schwerwiegende Unfälle mit Sachschaden (im engeren Sinne)**, bei denen ein Straftatbestand oder eine Ordnungswidrigkeit (Bußgeld) vorlag und gleichzeitig mindestens ein Kfz aufgrund eines Unfallschadens von der Unfallstelle abgeschleppt werden musste (nicht fahrbereit). Ebenso zählen hierzu **sonstige Sachschadensunfälle unter dem Einfluss berauschender Mittel** (ein Unfallbeteiligter stand unter Einwirkung von Alkohol oder anderen berauschenden Mitteln und alle beteiligten Kfz waren fahrbereit).

Nur zahlenmäßig erfasst und nach der Ortslage gegliedert (inner-, außerorts, auf Autobahnen) werden alle **übrigen Sachschadensunfälle**.

Dazu zählen alle Sachschadensunfälle

- ohne Straftatbestand oder Ordnungswidrigkeit (Bußgeld), unabhängig davon, ob ein beteiligtes Fahrzeug fahrbereit war oder nicht,
- mit Straftatbestand oder Ordnungswidrigkeit (Bußgeld) und alle Kfz fahrbereit, aber ohne Einwirkung von Alkohol oder anderen berauschenden Mitteln.

Diese Unfälle werden analog den früheren Bagatellunfällen behandelt.

Als **Verunglückte** zählen Personen (auch Mitfahrer), die beim Unfall getötet oder verletzt wurden. Dabei werden nachgewiesen als

- Getötete:
Personen, die innerhalb von 30 Tagen an den Unfallfolgen starben,
- Schwerverletzte:
Personen, die unmittelbar zu stationärer Behandlung in ein Krankenhaus eingeliefert wurden (Verbleib mindestens 24 Stunden),
- Leichtverletzte
Personen, deren Verletzungen keinen Krankenhausaufenthalt erforderten.

Methodische Hinweise

Die ersten Ergebnisse der Statistik der Straßenverkehrsunfälle stützen sich auf die Verkehrsunfallanzeigen der den Unfall aufnehmenden Polizeibeamten, die dem Landesamt auf Datenträger übermittelt werden.

Üblicherweise können nicht alle Unfallanzeigen von der Polizei oder dem Landesamt termingerecht in die Monatsergebnisse eingearbeitet werden, da bei fehlenden oder widersprüchlichen Angaben oft zeitraubende Rückfragen nötig werden.

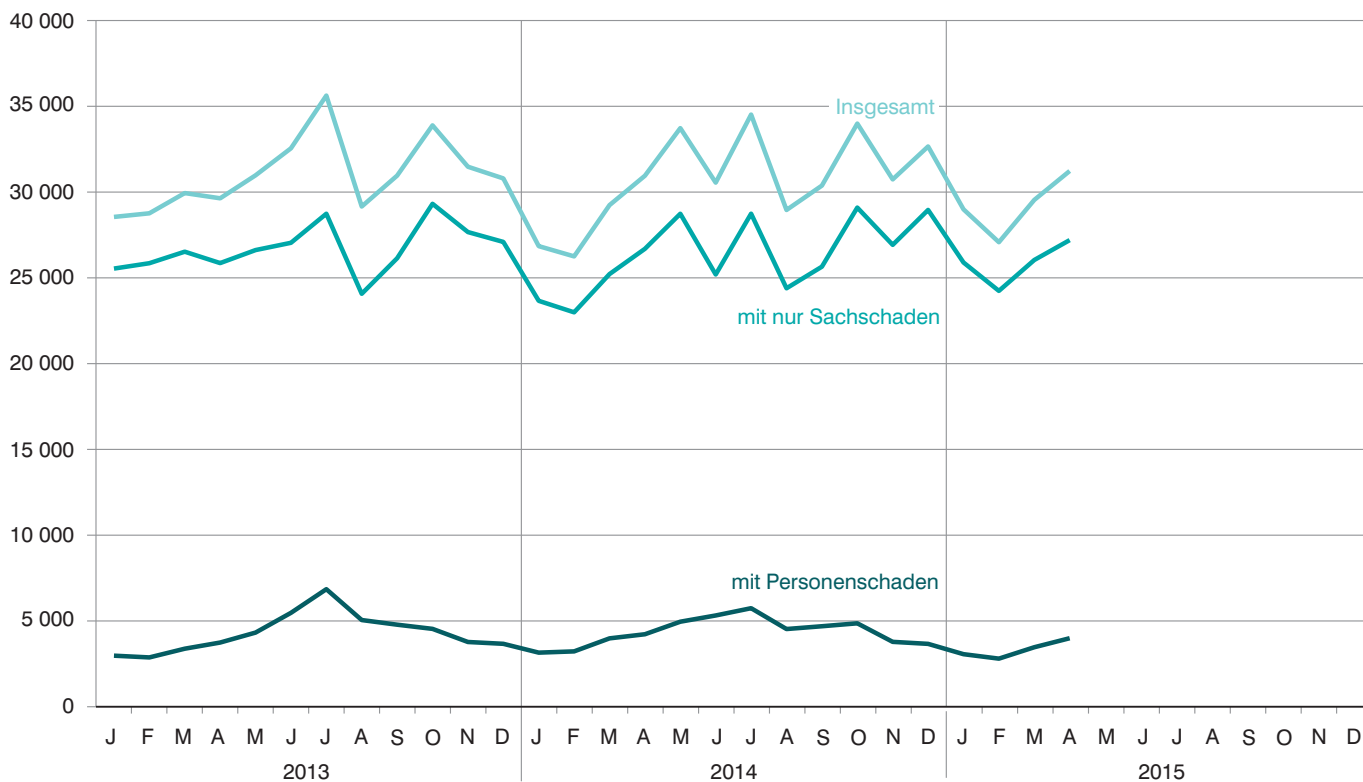
Die zunächst für einen Berichtsmonat übermittelten Daten werden laufend um solche Nachmeldungen ergänzt. Die Ergebnisse der monatlichen Straßenverkehrsunfallstatistik sind daher als **vorläufig** anzusehen.

So werden die einzelnen Monatsergebnisse des laufenden Jahres 2015 erst mit Abschluss der Jahresaufbereitung etwa im April des Folgejahres 2016 endgültig.

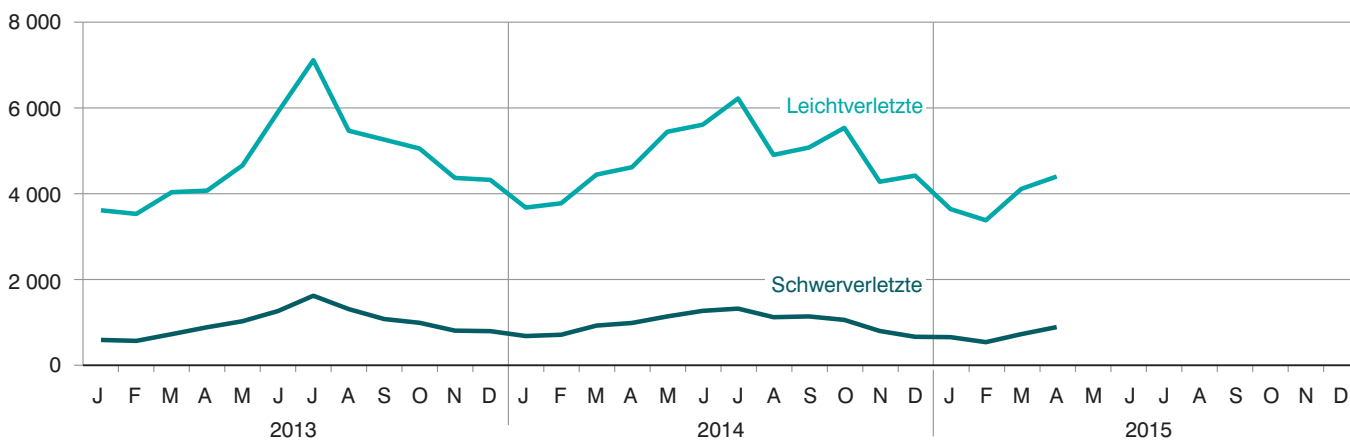
Ab dem Berichtsmonat Januar 2014 wurden die Verkehrsbeteiligungsarten um Neuaufnahmen ergänzt (siehe Anhang).

Abb. 1
Straßenverkehrsunfälle und deren Folgen in Bayern seit Januar 2013

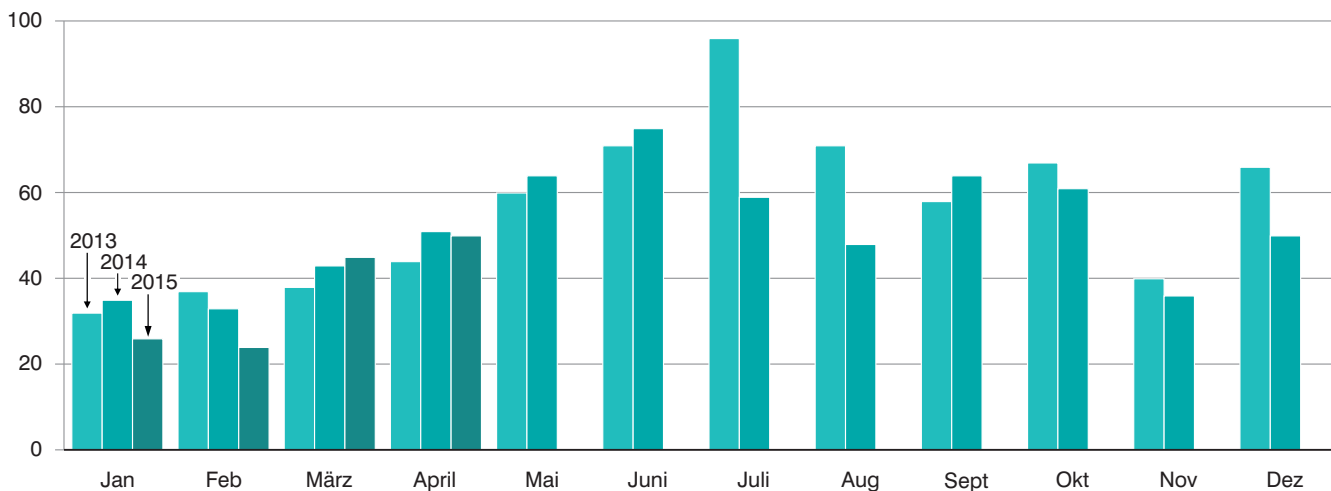
Straßenverkehrsunfälle



Verletzte Personen



Getötete Personen



1. Straßenverkehrsunfälle und Verunglückte in Bayern

Unfälle Verunglückte	April			Januar - April		
	2015	2014	Veränderung 2015 gegenüber 2014	2015	2014	Veränderung 2015 gegenüber 2014
	Anzahl		%	Anzahl		%
Unfälle insgesamt	31 242	30 966	0,9	116 902	113 353	3,1
davon Unfälle mit Personenschaden	4 026	4 257	-5,4	13 458	14 719	-8,6
Unfälle mit nur Sachschaden	27 216	26 709	1,9	103 444	98 634	4,9
davon schwerwiegende Unfälle mit Sachschaden (im engeren Sinne)	746	700	6,6	3 402	3 091	10,1
sonstige Sachschadens- unfälle unter dem Einfluss berauschender Mittel	133	157	-15,3	538	533	0,9
übrige Sachschadens- unfälle	26 337	25 852	1,9	99 504	95 010	4,7
Verunglückte insgesamt	5 316	5 630	-5,6	18 386	19 881	-7,5
davon Getötete	50	51	-2,0	145	162	-10,5
Schwerverletzte	875	971	-9,9	2 748	3 243	-15,3
Leichtverletzte	4 391	4 608	-4,7	15 493	16 476	-6,0
davon Verunglückte Benutzer von						
Kraftwagen	3 230	3 366	-4,0	13 240	13 380	-1,0
Zweirädern	1 777	1 923	-7,6	3 750	4 952	-24,3
davon Krafträdern m. aml. Kennz.	555	662	-16,2	927	1 297	-28,5
Krafträdern m. Versicherungsk.	184	233	-21,0	430	598	-28,1
Fahrrädern	1 038	1 028	1,0	2 393	3 057	-21,7
Verunglückte Fußgänger	287	309	-7,1	1 312	1 443	-9,1
Verunglückte andere Verkehrs- teilnehmer	22	32	-31,3	84	106	-20,8

2. Straßenverkehrsunfälle und Verunglückte in Bayern nach Monaten

Jahr — Monat	Unfälle				Verunglückte			
	insgesamt	Personen- schaden	davon mit		insgesamt	davon		
			nur Sachschaden			Getötete	Schwer- verletzte	Leicht- verletzte
			insgesamt	übrige Sachschadens- unfälle				
2014								
Januar	26 865	3 186	23 679	22 580	4 367	35	666	3 666
Februar	26 268	3 259	23 009	22 181	4 495	33	696	3 766
März	29 254	4 017	25 237	24 397	5 389	43	910	4 436
Januar - März	82 387	10 462	71 925	69 158	14 251	111	2 272	11 868
April	30 966	4 257	26 709	25 852	5 630	51	971	4 608
Mai	33 738	4 988	28 750	27 795	6 624	64	1 124	5 436
Juni	30 564	5 351	25 213	24 368	6 931	75	1 254	5 602
Januar - Juni	177 655	25 058	152 597	147 173	33 436	301	5 621	27 514
Juli	34 528	5 774	28 754	27 777	7 579	59	1 306	6 214
August	28 971	4 561	24 410	23 460	6 050	48	1 106	4 896
September	30 391	4 723	25 668	24 691	6 256	64	1 124	5 068
Januar - September	271 545	40 116	231 429	223 101	53 321	472	9 157	43 692
Oktober	34 004	4 894	29 110	27 992	6 632	61	1 043	5 528
November	30 753	3 814	26 939	25 992	5 090	36	784	4 270
Dezember	32 670	3 697	28 973	27 483	5 110	50	648	4 412
Januar - Dezember	368 972	52 521	316 451	304 568	70 153	619	11 632	57 902
2015¹⁾								
Januar	29 009	3 096	25 913	24 681	4 297	26	640	3 631
Februar	27 094	2 836	24 258	23 295	3 916	24	523	3 369
März	29 557	3 500	26 057	25 191	4 857	45	710	4 102
Januar - März	85 660	9 432	76 228	73 167	13 070	95	1 873	11 102
April	31 242	4 026	27 216	26 337	5 316	50	875	4 391
Mai								
Juni								
Januar - Juni								
Juli								
August								
September								
Januar - September								
Oktober								
November								
Dezember								
Januar - Dezember								

¹⁾ Vorläufige Ergebnisse (einschließlich Nachmeldungen für den jeweiligen Berichtszeitraum).

3. Straßenverkehrsunfälle und Verunglückte in Bayern im April 2015 nach Kreisen

Gebiet Ortslage	Straßenverkehrsunfälle				Verunglückte			
	insgesamt	mit Personen- schaden	mit schwer- wiegendem Sachschaden ¹⁾	sonstige Unfälle unter dem Einfluss berau- schender Mittel	insgesamt	Getötete	Schwer- verletzte	Leicht- verletzte
Ingolstadt, Stadt	79	70	7	2	100	2	15	83
innerorts	66	60	4	2	80	1	12	67
außerorts ohne Autobahn	8	5	3	-	7	1	2	4
auf Autobahnen	5	5	-	-	13	-	1	12
München, Landeshauptstadt	557	496	51	10	596	2	55	539
innerorts	535	481	46	8	579	2	53	524
außerorts ohne Autobahn	5	3	1	1	4	-	-	4
auf Autobahnen	17	12	4	1	13	-	2	11
Rosenheim, Stadt	27	23	3	1	29	1	2	26
innerorts	25	21	3	1	26	1	2	23
außerorts ohne Autobahn	2	2	-	-	3	-	-	3
auf Autobahnen	-	-	-	-	-	-	-	-
Altötting	46	41	2	3	51	-	9	42
innerorts	31	28	1	2	31	-	6	25
außerorts ohne Autobahn	13	11	1	1	16	-	3	13
auf Autobahnen	2	2	-	-	4	-	-	4
Berchtesgadener Land	47	41	5	1	58	-	10	48
innerorts	18	18	-	-	22	-	6	16
außerorts ohne Autobahn	24	20	3	1	29	-	3	26
auf Autobahnen	5	3	2	-	7	-	1	6
Bad Tölz-Wolfratshausen	56	37	17	2	47	-	12	35
innerorts	25	18	6	1	21	-	5	16
außerorts ohne Autobahn	26	16	9	1	22	-	7	15
auf Autobahnen	5	3	2	-	4	-	-	4
Dachau	77	68	7	2	95	-	13	82
innerorts	43	36	5	2	43	-	4	39
außerorts ohne Autobahn	24	23	1	-	35	-	8	27
auf Autobahnen	10	9	1	-	17	-	1	16
Ebersberg	48	35	9	4	49	-	9	40
innerorts	22	14	4	4	18	-	3	15
außerorts ohne Autobahn	24	19	5	-	29	-	6	23
auf Autobahnen	2	2	-	-	2	-	-	2
Eichstätt	53	40	13	-	52	1	13	38
innerorts	15	13	2	-	15	-	3	12
außerorts ohne Autobahn	31	24	7	-	31	1	10	20
auf Autobahnen	7	3	4	-	6	-	-	6
Erding	42	34	5	3	46	-	5	41
innerorts	22	17	2	3	20	-	1	19
außerorts ohne Autobahn	17	14	3	-	22	-	2	20
auf Autobahnen	3	3	-	-	4	-	2	2
Freising	74	63	9	2	78	-	8	70
innerorts	36	31	5	-	33	-	5	28
außerorts ohne Autobahn	23	19	3	1	27	-	3	24
auf Autobahnen	15	13	1	1	18	-	-	18
Fürstenfeldbruck	66	54	10	2	62	1	10	51
innerorts	50	44	4	2	47	-	7	40
außerorts ohne Autobahn	14	10	4	-	15	1	3	11
auf Autobahnen	2	-	2	-	-	-	-	-
Garmisch-Partenkirchen	37	33	4	-	40	-	10	30
innerorts	23	21	2	-	27	-	5	22
außerorts ohne Autobahn	12	12	-	-	13	-	5	8
auf Autobahnen	2	-	2	-	-	-	-	-
Landsberg am Lech	41	36	5	-	49	-	9	40
innerorts	20	16	4	-	17	-	6	11
außerorts ohne Autobahn	16	15	1	-	17	-	2	15
auf Autobahnen	5	5	-	-	15	-	1	14
Miesbach	40	32	8	-	40	-	10	30
innerorts	24	18	6	-	20	-	5	15
außerorts ohne Autobahn	15	14	1	-	20	-	5	15
auf Autobahnen	1	-	1	-	-	-	-	-
Mühl Dorf a. Inn	37	28	7	2	36	1	11	24
innerorts	16	12	2	2	16	-	3	13
außerorts ohne Autobahn	19	15	4	-	19	1	8	10
auf Autobahnen	2	1	1	-	1	-	-	1
München	142	125	15	2	165	1	29	135
innerorts	87	79	6	2	90	-	15	75
außerorts ohne Autobahn	37	29	8	-	42	1	9	32
auf Autobahnen	18	17	1	-	33	-	5	28
Neuburg-Schrobenhausen	32	28	2	2	34	-	6	28
innerorts	16	14	-	2	16	-	3	13
außerorts ohne Autobahn	16	14	2	-	18	-	3	15
auf Autobahnen	-	-	-	-	-	-	-	-

¹⁾ Schwerwiegender Unfall mit Sachschaden (im engeren Sinne).

Noch: 3. Straßenverkehrsunfälle und Verunglückte in Bayern im April 2015 nach Kreisen

Gebiet Ortslage	Straßenverkehrsunfälle				Verunglückte			
	insgesamt	mit Personen- schaden	mit schwer- wiegendem Sachschaden ¹⁾	sonstige Unfälle unter dem Einfluss berau- schender Mittel	insgesamt	Getötete	Schwer- verletzte	Leicht- verletzte
Pfaffenhofen a.d. Ilm	52	49	3	-	63	-	8	55
innerorts	22	22	-	-	24	-	5	19
außerorts ohne Autobahn	22	20	2	-	28	-	2	26
auf Autobahnen	8	7	1	-	11	-	1	10
Rosenheim	105	79	23	3	100	1	20	79
innerorts	55	39	14	2	44	-	9	35
außerorts ohne Autobahn	45	36	8	1	45	1	11	33
auf Autobahnen	5	4	1	-	11	-	-	11
Starnberg	44	34	6	4	39	1	8	30
innerorts	25	20	1	4	22	1	4	17
außerorts ohne Autobahn	15	12	3	-	14	-	4	10
auf Autobahnen	4	2	2	-	3	-	-	3
Traunstein	74	60	14	-	80	1	20	59
innerorts	32	28	4	-	32	-	7	25
außerorts ohne Autobahn	34	25	9	-	34	-	7	27
auf Autobahnen	8	7	1	-	14	1	6	7
Weilheim-Schongau	75	66	9	-	89	2	26	61
innerorts	39	36	3	-	45	-	10	35
außerorts ohne Autobahn	34	28	6	-	39	2	12	25
auf Autobahnen	2	2	-	-	5	-	4	1
Reg.-Bez. Oberbayern	1 851	1 572	234	45	1 998	14	318	1 666
innerorts	1 247	1 086	124	37	1 288	5	179	1 104
außerorts ohne Autobahn	476	386	84	6	529	8	115	406
auf Autobahnen	128	100	26	2	181	1	24	156
Landshut, Stadt	12	11	1	-	14	-	1	13
innerorts	12	11	1	-	14	-	1	13
außerorts ohne Autobahn	-	-	-	-	-	-	-	-
auf Autobahnen	-	-	-	-	-	-	-	-
Passau, Stadt	32	24	8	-	36	-	6	30
innerorts	23	18	5	-	25	-	3	22
außerorts ohne Autobahn	8	6	2	-	11	-	3	8
auf Autobahnen	1	-	1	-	-	-	-	-
Straubing, Stadt	25	21	4	-	27	-	2	25
innerorts	22	18	4	-	22	-	2	20
außerorts ohne Autobahn	3	3	-	-	5	-	-	5
auf Autobahnen	-	-	-	-	-	-	-	-
Deggendorf	53	46	6	1	78	1	8	69
innerorts	32	27	5	-	38	-	1	37
außerorts ohne Autobahn	18	16	1	1	29	-	4	25
auf Autobahnen	3	3	-	-	11	1	3	7
Freyung-Grafenau	24	19	5	-	22	1	8	13
innerorts	11	9	2	-	11	1	2	8
außerorts ohne Autobahn	13	10	3	-	11	-	6	5
auf Autobahnen	-	-	-	-	-	-	-	-
Kelheim	36	28	7	1	38	-	7	31
innerorts	18	13	5	-	14	-	5	9
außerorts ohne Autobahn	12	11	-	1	18	-	2	16
auf Autobahnen	6	4	2	-	6	-	-	6
Landshut	47	41	5	1	58	2	15	41
innerorts	21	18	3	-	24	2	5	17
außerorts ohne Autobahn	20	19	1	-	26	-	8	18
auf Autobahnen	6	4	1	1	8	-	2	6
Passau	63	55	7	1	72	1	9	62
innerorts	33	29	3	1	37	-	4	33
außerorts ohne Autobahn	29	25	4	-	34	1	4	29
auf Autobahnen	1	1	-	-	1	-	1	-
Regen	26	19	4	3	27	-	7	20
innerorts	9	6	2	1	10	-	3	7
außerorts ohne Autobahn	17	13	2	2	17	-	4	13
auf Autobahnen	-	-	-	-	-	-	-	-
Rottal-Inn	46	38	6	2	56	1	10	45
innerorts	17	12	3	2	13	-	2	11
außerorts ohne Autobahn	29	26	3	-	43	1	8	34
auf Autobahnen	-	-	-	-	-	-	-	-
Straubing-Bogen	33	32	1	-	41	1	9	31
innerorts	9	9	-	-	10	-	2	8
außerorts ohne Autobahn	24	23	1	-	31	1	7	23
auf Autobahnen	-	-	-	-	-	-	-	-
Dingolfing-Landau	34	28	6	-	31	-	7	24
innerorts	11	7	4	-	7	-	-	7
außerorts ohne Autobahn	13	12	1	-	12	-	5	7
auf Autobahnen	10	9	1	-	12	-	2	10

¹⁾ Schwerwiegender Unfall mit Sachschaden (im engeren Sinne).

Noch: 3. Straßenverkehrsunfälle und Verunglückte in Bayern im April 2015 nach Kreisen

Gebiet Ortslage	Straßenverkehrsunfälle				Verunglückte			
	insgesamt	mit Personen- schaden	mit schwer- wiegendem Sachschaden ¹⁾	sonstige Unfälle unter dem Einfluss berau- schender Mittel	insgesamt	Getötete	Schwer- verletzte	Leicht- verletzte
Reg.-Bez. Niederbayern	431	362	60	9	500	7	89	404
innerorts	218	177	37	4	225	3	30	192
außerorts ohne Autobahn	186	164	18	4	237	3	51	183
auf Autobahnen	27	21	5	1	38	1	8	29
Amberg, Stadt	27	22	2	3	35	-	3	32
innerorts	24	19	2	3	28	-	2	26
außerorts ohne Autobahn	3	3	-	-	7	-	1	6
auf Autobahnen	-	-	-	-	-	-	-	-
Regensburg, Stadt	59	50	7	2	63	-	3	60
innerorts	53	46	6	1	58	-	3	55
außerorts ohne Autobahn	1	-	-	1	-	-	-	-
auf Autobahnen	5	4	1	-	5	-	-	5
Weiden i.d.Opf., Stadt	25	21	3	1	22	-	4	18
innerorts	16	14	1	1	15	-	3	12
außerorts ohne Autobahn	7	5	2	-	5	-	-	5
auf Autobahnen	2	2	-	-	2	-	1	1
Amberg-Weizsäckchen	48	39	9	-	56	1	14	41
innerorts	21	17	4	-	21	-	1	20
außerorts ohne Autobahn	22	19	3	-	32	1	12	19
auf Autobahnen	5	3	2	-	3	-	1	2
Cham	47	40	6	1	53	-	12	41
innerorts	21	20	-	1	28	-	6	22
außerorts ohne Autobahn	26	20	6	-	25	-	6	19
auf Autobahnen	-	-	-	-	-	-	-	-
Neumarkt i.d.Opf.	43	33	9	1	53	-	13	40
innerorts	17	13	4	-	16	-	1	15
außerorts ohne Autobahn	21	16	4	1	28	-	7	21
auf Autobahnen	5	4	1	-	9	-	5	4
Neustadt a.d.Waldnaab	26	20	5	1	27	1	3	23
innerorts	11	7	3	1	9	-	2	7
außerorts ohne Autobahn	15	13	2	-	18	1	1	16
auf Autobahnen	-	-	-	-	-	-	-	-
Regensburg	45	39	5	1	57	1	7	49
innerorts	19	18	-	1	30	-	1	29
außerorts ohne Autobahn	22	18	4	-	24	1	6	17
auf Autobahnen	4	3	1	-	3	-	-	3
Schwandorf	52	44	8	-	59	2	12	45
innerorts	24	20	4	-	26	-	5	21
außerorts ohne Autobahn	22	21	1	-	30	1	7	22
auf Autobahnen	6	3	3	-	3	1	-	2
Tirschenreuth	19	15	4	-	17	-	2	15
innerorts	10	8	2	-	10	-	2	8
außerorts ohne Autobahn	8	7	1	-	7	-	-	7
auf Autobahnen	1	-	1	-	-	-	-	-
Reg.-Bez. Oberpfalz	391	323	58	10	442	5	73	364
innerorts	216	182	26	8	241	-	26	215
außerorts ohne Autobahn	147	122	23	2	176	4	40	132
auf Autobahnen	28	19	9	-	25	1	7	17
Bamberg, Stadt	26	19	6	1	23	-	6	17
innerorts	24	18	5	1	22	-	5	17
außerorts ohne Autobahn	2	1	1	-	1	-	1	-
auf Autobahnen	-	-	-	-	-	-	-	-
Bayreuth, Stadt	27	21	5	1	30	-	7	23
innerorts	23	18	4	1	27	-	6	21
außerorts ohne Autobahn	2	1	1	-	1	-	-	1
auf Autobahnen	2	2	-	-	2	-	1	1
Coburg, Stadt	25	22	3	-	29	1	4	24
innerorts	20	18	2	-	22	-	2	20
außerorts ohne Autobahn	4	3	1	-	5	-	2	3
auf Autobahnen	1	1	-	-	2	1	-	1
Hof, Stadt	16	12	4	-	15	-	4	11
innerorts	15	12	3	-	15	-	4	11
außerorts ohne Autobahn	1	-	1	-	-	-	-	-
auf Autobahnen	-	-	-	-	-	-	-	-
Bamberg	43	34	8	1	45	1	12	32
innerorts	17	15	2	-	17	-	6	11
außerorts ohne Autobahn	19	15	4	-	19	1	5	13
auf Autobahnen	7	4	2	1	9	-	1	8
Bayreuth	54	36	16	2	44	1	18	25
innerorts	9	6	3	-	6	-	1	5
außerorts ohne Autobahn	23	17	6	-	19	-	11	8
auf Autobahnen	22	13	7	2	19	1	6	12

¹⁾ Schwerwiegender Unfall mit Sachschaden (im engeren Sinne).

Noch: 3. Straßenverkehrsunfälle und Verunglückte in Bayern im April 2015 nach Kreisen

Gebiet Ortslage	Straßenverkehrsunfälle				Verunglückte			
	insgesamt	mit Personen- schaden	mit schwer- wiegendem Sachschaden ¹⁾	sonstige Unfälle unter dem Einfluss berau- schender Mittel	insgesamt	Getötete	Schwer- verletzte	Leicht- verletzte
Coburg	36	25	11	-	43	1	11	31
innerorts	20	14	6	-	18	1	2	15
außerorts ohne Autobahn	12	8	4	-	18	-	8	10
auf Autobahnen	4	3	1	-	7	-	1	6
Forchheim	54	41	11	2	58	2	12	44
innerorts	26	22	3	1	28	2	3	23
außerorts ohne Autobahn	23	17	5	1	26	-	6	20
auf Autobahnen	5	2	3	-	4	-	3	1
Hof	39	22	15	2	29	-	3	26
innerorts	11	7	3	1	11	-	-	11
außerorts ohne Autobahn	14	10	3	1	12	-	1	11
auf Autobahnen	14	5	9	-	6	-	2	4
Kronach	19	16	3	-	23	-	6	17
innerorts	10	9	1	-	11	-	-	11
außerorts ohne Autobahn	9	7	2	-	12	-	6	6
auf Autobahnen	-	-	-	-	-	-	-	-
Kulmbach	28	19	7	2	26	-	4	22
innerorts	11	8	1	2	11	-	1	10
außerorts ohne Autobahn	14	9	5	-	12	-	3	9
auf Autobahnen	3	2	1	-	3	-	-	3
Lichtenfels	33	25	8	-	34	-	8	26
innerorts	11	9	2	-	14	-	1	13
außerorts ohne Autobahn	15	12	3	-	15	-	4	11
auf Autobahnen	7	4	3	-	5	-	3	2
Wunsiedel i.Fichtelgebirge	18	12	6	-	14	-	2	12
innerorts	6	4	2	-	5	-	2	3
außerorts ohne Autobahn	5	4	1	-	5	-	-	5
auf Autobahnen	7	4	3	-	4	-	-	4
Reg.-Bez. Oberfranken	418	304	103	11	413	6	97	310
innerorts	203	160	37	6	207	3	33	171
außerorts ohne Autobahn	143	104	37	2	145	1	47	97
auf Autobahnen	72	40	29	3	61	2	17	42
Ansbach, Stadt	23	16	5	2	21	-	2	19
innerorts	17	11	4	2	14	-	2	12
außerorts ohne Autobahn	4	4	-	-	6	-	-	6
auf Autobahnen	2	1	1	-	1	-	-	1
Erlangen, Stadt	58	47	7	4	53	1	4	48
innerorts	43	38	3	2	42	1	4	37
außerorts ohne Autobahn	1	-	1	-	-	-	-	-
auf Autobahnen	14	9	3	2	11	-	-	11
Fürth, Stadt	31	28	3	-	33	1	3	29
innerorts	27	24	3	-	27	1	3	23
außerorts ohne Autobahn	2	2	-	-	2	-	-	2
auf Autobahnen	2	2	-	-	4	-	-	4
Nürnberg, Stadt	198	169	22	7	204	1	16	187
innerorts	183	155	21	7	180	1	10	169
außerorts ohne Autobahn	9	9	-	-	14	-	4	10
auf Autobahnen	6	5	1	-	10	-	2	8
Schwabach, Stadt	11	10	1	-	13	-	1	12
innerorts	7	7	-	-	9	-	1	8
außerorts ohne Autobahn	1	1	-	-	1	-	-	1
auf Autobahnen	3	2	1	-	3	-	-	3
Ansbach	62	47	15	-	73	2	11	60
innerorts	20	14	6	-	17	1	2	14
außerorts ohne Autobahn	33	26	7	-	42	1	7	34
auf Autobahnen	9	7	2	-	14	-	2	12
Erlangen-Höchststadt	50	35	11	4	55	1	11	43
innerorts	19	14	1	4	20	1	4	15
außerorts ohne Autobahn	19	15	4	-	21	-	5	16
auf Autobahnen	12	6	6	-	14	-	2	12
Fürth	24	17	7	-	24	1	5	18
innerorts	15	11	4	-	11	-	2	9
außerorts ohne Autobahn	9	6	3	-	13	1	3	9
auf Autobahnen	-	-	-	-	-	-	-	-
Nürnberger Land	62	45	16	1	57	-	10	47
innerorts	26	19	6	1	21	-	4	17
außerorts ohne Autobahn	10	9	1	-	11	-	3	8
auf Autobahnen	26	17	9	-	25	-	3	22
Neustadt a.d.A.-Bad Windsheim	26	24	2	-	34	-	10	24
innerorts	9	7	2	-	9	-	1	8
außerorts ohne Autobahn	17	17	-	-	25	-	9	16
auf Autobahnen	-	-	-	-	-	-	-	-

¹⁾ Schwerwiegender Unfall mit Sachschaden (im engeren Sinne).

Noch: 3. Straßenverkehrsunfälle und Verunglückte in Bayern im April 2015 nach Kreisen

Gebiet Ortslage	Straßenverkehrsunfälle				Verunglückte			
	insgesamt	mit Personen- schaden	mit schwer- wiegendem Sachschaden ¹⁾	sonstige Unfälle unter dem Einfluss berau- schender Mittel	insgesamt	Getötete	Schwer- verletzte	Leicht- verletzte
Roth	56	41	14	1	60	1	13	46
innerorts	19	14	4	1	17	-	5	12
außerorts ohne Autobahn	16	13	3	-	18	-	6	12
auf Autobahnen	21	14	7	-	25	1	2	22
Weißenburg-Gunzenhausen	25	23	2	-	31	-	5	26
innerorts	15	13	2	-	15	-	4	11
außerorts ohne Autobahn	10	10	-	-	16	-	1	15
auf Autobahnen	-	-	-	-	-	-	-	-
Reg.-Bez. Mittelfranken	626	502	105	19	658	8	91	559
innerorts	400	327	56	17	382	5	42	335
außerorts ohne Autobahn	131	112	19	-	169	2	38	129
auf Autobahnen	95	63	30	2	107	1	11	95
Aschaffenburg, Stadt	38	30	8	-	37	-	4	33
innerorts	29	23	6	-	24	-	4	20
außerorts ohne Autobahn	7	5	2	-	10	-	-	10
auf Autobahnen	2	2	-	-	3	-	-	3
Schweinfurt, Stadt	30	28	2	-	35	-	1	34
innerorts	28	26	2	-	32	-	1	31
außerorts ohne Autobahn	1	1	-	-	2	-	-	2
auf Autobahnen	1	1	-	-	1	-	-	1
Würzburg, Stadt	49	42	6	1	55	-	7	48
innerorts	43	39	3	1	52	-	6	46
außerorts ohne Autobahn	6	3	3	-	3	-	1	2
auf Autobahnen	-	-	-	-	-	-	-	-
Aschaffenburg	45	35	9	1	46	-	11	35
innerorts	23	18	4	1	22	-	7	15
außerorts ohne Autobahn	18	14	4	-	20	-	4	16
auf Autobahnen	4	3	1	-	4	-	-	4
Bad Kissingen	39	31	6	2	43	1	21	21
innerorts	17	14	1	2	22	1	12	9
außerorts ohne Autobahn	18	15	3	-	18	-	8	10
auf Autobahnen	4	2	2	-	3	-	1	2
Rhön-Grabfeld	23	15	8	-	26	1	7	18
innerorts	8	5	3	-	9	-	2	7
außerorts ohne Autobahn	14	9	5	-	16	1	5	10
auf Autobahnen	1	1	-	-	1	-	-	1
Haßberge	29	25	2	2	33	-	9	24
innerorts	12	9	1	2	10	-	4	6
außerorts ohne Autobahn	15	14	1	-	19	-	5	14
auf Autobahnen	2	2	-	-	4	-	-	4
Kitzingen	53	41	7	5	48	-	12	36
innerorts	19	16	2	1	18	-	5	13
außerorts ohne Autobahn	29	23	3	3	28	-	6	22
auf Autobahnen	5	2	2	1	2	-	1	1
Miltenberg	38	33	5	-	46	1	5	40
innerorts	22	18	4	-	21	-	2	19
außerorts ohne Autobahn	16	15	1	-	25	1	3	21
auf Autobahnen	-	-	-	-	-	-	-	-
Main-Spessart	30	22	7	1	36	-	6	30
innerorts	13	10	3	-	15	-	2	13
außerorts ohne Autobahn	13	10	2	1	16	-	3	13
auf Autobahnen	4	2	2	-	5	-	1	4
Schweinfurt	33	27	4	2	41	2	7	32
innerorts	11	10	-	1	16	-	3	13
außerorts ohne Autobahn	14	10	3	1	16	-	3	13
auf Autobahnen	8	7	1	-	9	2	1	6
Würzburg	30	24	4	2	38	-	5	33
innerorts	12	9	2	1	11	-	1	10
außerorts ohne Autobahn	12	11	1	-	18	-	3	15
auf Autobahnen	6	4	1	1	9	-	1	8
Reg.-Bez. Unterfranken	437	353	68	16	484	5	95	384
innerorts	237	197	31	9	252	1	49	202
außerorts ohne Autobahn	163	130	28	5	191	2	41	148
auf Autobahnen	37	26	9	2	41	2	5	34
Augsburg, Stadt	136	114	17	5	147	1	14	132
innerorts	130	108	17	5	137	-	11	126
außerorts ohne Autobahn	6	6	-	-	10	1	3	6
auf Autobahnen	-	-	-	-	-	-	-	-
Kaufbeuren, Stadt	11	9	2	-	16	-	3	13
innerorts	10	8	2	-	14	-	3	11
außerorts ohne Autobahn	1	1	-	-	2	-	-	2
auf Autobahnen	-	-	-	-	-	-	-	-

¹⁾ Schwerwiegender Unfall mit Sachschaden (im engeren Sinne).

Noch: 3. Straßenverkehrsunfälle und Verunglückte in Bayern im April 2015 nach Kreisen

Gebiet Ortslage	Straßenverkehrsunfälle				Verunglückte			
	insgesamt	mit Personen- schaden	mit schwer- wiegendem Sachschaden ¹⁾	sonstige Unfälle unter dem Einfluss berau- schender Mittel	insgesamt	Getötete	Schwer- verletzte	Leicht- verletzte
Kempton (Allgäu), Stadt	38	31	6	1	39	-	4	35
innerorts	32	27	4	1	35	-	2	33
außerorts ohne Autobahn	4	3	1	-	3	-	1	2
auf Autobahnen	2	1	1	-	1	-	1	-
Memmingen, Stadt	16	11	5	-	11	-	-	11
innerorts	13	9	4	-	9	-	-	9
außerorts ohne Autobahn	-	-	-	-	-	-	-	-
auf Autobahnen	3	2	1	-	2	-	-	2
Aichach-Friedberg	44	37	6	1	52	-	2	50
innerorts	23	18	4	1	25	-	-	25
außerorts ohne Autobahn	18	16	2	-	24	-	2	22
auf Autobahnen	3	3	-	-	3	-	-	3
Augsburg	92	71	17	4	96	1	6	89
innerorts	64	49	13	2	65	-	6	59
außerorts ohne Autobahn	24	19	4	1	24	1	-	23
auf Autobahnen	4	3	-	1	7	-	-	7
Dillingen a.d.Donau	29	23	4	2	36	-	5	31
innerorts	18	15	1	2	24	-	1	23
außerorts ohne Autobahn	11	8	3	-	12	-	4	8
auf Autobahnen	-	-	-	-	-	-	-	-
Günzburg	58	44	13	1	53	1	10	42
innerorts	39	32	6	1	36	-	6	30
außerorts ohne Autobahn	14	10	4	-	15	1	4	10
auf Autobahnen	5	2	3	-	2	-	-	2
Neu-Ulm	72	53	15	4	66	-	1	65
innerorts	40	33	4	3	36	-	1	35
außerorts ohne Autobahn	15	13	1	1	22	-	-	22
auf Autobahnen	17	7	10	-	8	-	-	8
Lindau (Bodensee)	34	28	3	3	33	-	12	21
innerorts	24	20	2	2	20	-	3	17
außerorts ohne Autobahn	8	6	1	1	11	-	9	2
auf Autobahnen	2	2	-	-	2	-	-	2
Ostallgäu	56	45	10	1	49	-	10	39
innerorts	26	21	4	1	24	-	2	22
außerorts ohne Autobahn	27	22	5	-	23	-	8	15
auf Autobahnen	3	2	1	-	2	-	-	2
Unterallgäu	44	37	7	-	55	-	11	44
innerorts	23	19	4	-	22	-	1	21
außerorts ohne Autobahn	13	12	1	-	19	-	7	12
auf Autobahnen	8	6	2	-	14	-	3	11
Donau-Ries	63	57	5	1	91	2	16	73
innerorts	35	33	1	1	43	-	9	34
außerorts ohne Autobahn	28	24	4	-	48	2	7	39
auf Autobahnen	-	-	-	-	-	-	-	-
Oberallgäu	58	50	8	-	77	-	18	59
innerorts	23	23	-	-	25	-	9	16
außerorts ohne Autobahn	28	22	6	-	40	-	9	31
auf Autobahnen	7	5	2	-	12	-	-	12
Reg.-Bez. Schwaben	751	610	118	23	821	5	112	704
innerorts	500	415	66	19	515	-	54	461
außerorts ohne Autobahn	197	162	32	3	253	5	54	194
auf Autobahnen	54	33	20	1	53	-	4	49
Bayern	4 905	4 026	746	133	5 316	50	875	4 391
innerorts	3 021	2 544	377	100	3 110	17	413	2 680
außerorts ohne Autobahn	1 443	1 180	241	22	1 700	25	386	1 289
auf Autobahnen	441	302	128	11	506	8	76	422
Kreisfreie Städte	1 576	1 347	188	41	1 683	10	171	1 502
Landkreise	3 329	2 679	558	92	3 633	40	704	2 889

¹⁾ Schwerwiegender Unfall mit Sachschaden (im engeren Sinne).

4. Straßenverkehrsunfälle und Verunglückte in Bayern nach Straßenarten

Straßenart Ortslage	2015				2014				Zu- bzw. Abnahme (-)			
	Unfälle mit Personen- schaden	Verunglückte			Unfälle mit Personen- schaden	Verunglückte			Unfälle mit Personen- schaden	Getötete	Schwer- verletzte	Leicht- verletzte
		Getötete	Schwer- verletzte	Leicht- verletzte		Getötete	Schwer- verletzte	Leicht- verletzte				
Anzahl								%				

April

Autobahnen	302	8	76	422	311	10	80	408	-2,9	X	-5,0	3,4
Bundesstraßen	664	5	143	811	720	11	165	891	-7,8	X	-13,3	-9,0
innerorts	325	-	34	395	338	2	49	396	-3,8	X	-30,6	-0,3
außerorts	339	5	109	416	382	9	116	495	-11,3	X	-6,0	-16,0
Landesstraßen	776	14	192	845	847	13	239	952	-8,4	7,7	-19,7	-11,2
innerorts	356	5	67	391	393	1	68	423	-9,4	X	-1,5	-7,6
außerorts	420	9	125	454	454	12	171	529	-7,5	X	-26,9	-14,2
Kreisstraßen	485	10	128	505	507	4	149	528	-4,3	X	-14,1	-4,4
innerorts	209	2	34	211	197	-	35	216	6,1	X	-2,9	-2,3
außerorts	276	8	94	294	310	4	114	312	-11,0	X	-17,5	-5,8
Andere Straßen	1 799	13	336	1 808	1 872	13	338	1 829	-3,9	-	-0,6	-1,1
innerorts	1 654	10	278	1 683	1 717	8	286	1 694	-3,7	X	-2,8	-0,6
außerorts	145	3	58	125	155	5	52	135	-6,5	X	11,5	-7,4
Insgesamt	4 026	50	875	4 391	4 257	51	971	4 608	-5,4	-2,0	-9,9	-4,7
innerorts	2 544	17	413	2 680	2 645	11	438	2 729	-3,8	54,5	-5,7	-1,8
außerorts	1 482	33	462	1 711	1 612	40	533	1 879	-8,1	-17,5	-13,3	-8,9

Januar - April

Autobahnen	1 129	20	250	1 650	1 104	19	276	1 536	2,3	5,3	-9,4	7,4
Bundesstraßen	2 433	42	545	3 064	2 594	39	595	3 300	-6,2	7,7	-8,4	-7,2
innerorts	1 139	5	147	1 382	1 228	6	185	1 500	-7,2	X	-20,5	-7,9
außerorts	1 294	37	398	1 682	1 366	33	410	1 800	-5,3	12,1	-2,9	-6,6
Landesstraßen	2 715	36	640	3 197	2 963	44	771	3 402	-8,4	-18,2	-17,0	-6,0
innerorts	1 190	10	197	1 394	1 383	11	248	1 542	-14,0	-9,1	-20,6	-9,6
außerorts	1 525	26	443	1 803	1 580	33	523	1 860	-3,5	-21,2	-15,3	-3,1
Kreisstraßen	1 620	20	414	1 771	1 654	22	500	1 730	-2,1	-9,1	-17,2	2,4
innerorts	593	7	95	646	660	3	136	729	-10,2	X	-30,1	-11,4
außerorts	1 027	13	319	1 125	994	19	364	1 001	3,3	-31,6	-12,4	12,4
Andere Straßen	5 561	27	899	5 811	6 404	38	1 101	6 508	-13,2	-28,9	-18,3	-10,7
innerorts	5 155	20	784	5 394	5 911	25	964	6 014	-12,8	-20,0	-18,7	-10,3
außerorts	406	7	115	417	493	13	137	494	-17,6	X	-16,1	-15,6
Insgesamt	13 458	145	2 748	15 493	14 719	162	3 243	16 476	-8,6	-10,5	-15,3	-6,0
innerorts	8 077	42	1 223	8 816	9 182	45	1 533	9 785	-12,0	-6,7	-20,2	-9,9
außerorts	5 381	103	1 525	6 677	5 537	117	1 710	6 691	-2,8	-12,0	-10,8	-0,2

5. Verunglückte im Straßenverkehr in Bayern nach

Art der Verkehrsbeteiligung Ortslage	Getötete						Schwerverletzte					
	April		Zu- bzw. Abnah- me (-)	Januar - April		Zu- bzw. Abnah- me (-)	April		Zu- bzw. Abnah- me (-)	Januar - April		Zu- bzw. Abnah- me (-)
	2015	2014		2015	2014		2015	2014		2015	2014	
			%	Anzahl		%	Anzahl		%	Anzahl		%
Fahrer und Mitfahrer von												
Krafträdern mit Versicherungs-												
kennzeichen	1	2	X	2	5	X	22	39	-43,6	75	130	-42,3
innerorts	-	1	X	-	2	X	16	28	-42,9	56	97	-42,3
außerorts	1	1	-	2	3	X	6	11	X	19	33	-42,4
davon												
Mofas, Kleinkrafträdern	1	1	-	2	4	X	20	38	-47,4	73	127	-42,5
innerorts	-	-	-	-	1	X	14	27	-48,1	54	95	-43,2
außerorts	1	1	-	2	3	X	6	11	X	19	32	-40,6
E-Bikes	-	-	-	-	-	-	1	-	X	1	-	X
innerorts	-	-	-	-	-	-	1	-	X	1	-	X
außerorts	-	-	-	-	-	-	-	-	-	-	-	-
drei- und leichten												
vierrädrigen Kfz	-	1	X	-	1	X	1	1	-	1	3	X
innerorts	-	1	X	-	1	X	1	1	-	1	2	X
außerorts	-	-	-	-	-	-	-	-	-	-	1	X
Krafträdern mit amtlichem												
Kennzeichen	17	10	70,0	21	17	23,5	182	219	-16,9	277	451	-38,6
innerorts	3	-	X	3	2	X	68	66	3,0	110	175	-37,1
außerorts	14	10	40,0	18	15	20,0	114	153	-25,5	167	276	-39,5
davon												
zweirädrigen Kraft-												
fahrzeugen	17	10	70,0	21	17	23,5	176	217	-18,9	270	443	-39,1
innerorts	3	-	X	3	2	X	68	64	6,3	109	171	-36,3
außerorts	14	10	40,0	18	15	20,0	108	153	-29,4	161	272	-40,8
drei- und leichten												
vierrädrigen Kfz	-	-	-	-	-	-	6	2	X	7	8	X
innerorts	-	-	-	-	-	-	-	2	X	1	4	X
außerorts	-	-	-	-	-	-	6	-	X	6	4	X
Personenkraftwagen	11	22	-50,0	63	80	-21,3	358	371	-3,5	1 458	1 518	-4,0
innerorts	3	-	X	9	7	X	87	82	6,1	293	339	-13,6
außerorts	8	22	X	54	73	-26,0	271	289	-6,2	1 165	1 179	-1,2
darunter												
im Alter von 18 bis unter												
25 Jahren	3	5	X	13	20	-35,0	93	117	-20,5	364	454	-19,8
innerorts	-	-	-	1	-	X	20	22	-9,1	55	83	-33,7
außerorts	3	4	X	9	18	X	67	88	-23,9	281	332	-15,4
Wohnmobilen	-	-	-	-	-	-	1	-	X	1	4	X
innerorts	-	-	-	-	-	-	1	-	X	1	-	X
außerorts	-	-	-	-	-	-	-	-	-	-	4	X
Bussen	1	-	X	1	1	-	1	1	-	13	15	-13,3
innerorts	1	-	X	1	1	-	1	1	-	9	11	X
außerorts	-	-	-	-	-	-	-	-	-	4	4	-
Güterkraftfahrzeugen	4	3	X	9	10	X	17	26	-34,6	66	82	-19,5
innerorts	-	-	-	-	-	-	2	1	X	5	16	X
außerorts	4	3	X	9	10	X	15	25	-40,0	61	66	-7,6
darunter												
Liefer- und Lastkraftwagen												
mit zul. Gesamtgewicht bis												
einschl. 3 500 kg	-	1	X	-	2	X	-	9	X	5	33	X
innerorts	-	-	-	-	-	-	-	-	-	-	6	X
außerorts	-	1	X	-	2	X	-	9	X	5	27	X
Liefer- und Lastkraftwagen												
mit zul. Gesamtgewicht												
über 3 500 kg	-	-	-	-	1	X	-	6	X	3	14	X
innerorts	-	-	-	-	-	-	-	1	X	-	2	X
außerorts	-	-	-	-	1	X	-	5	X	3	12	X
Sattelzugmaschinen	1	1	-	4	5	X	2	8	X	15	22	-31,8
innerorts	-	-	-	-	-	-	-	-	-	1	2	X
außerorts	1	1	-	4	5	X	2	8	X	14	20	-30,0
Landwirtschaftlichen												
Zugmaschinen	1	-	X	1	1	-	6	7	X	15	15	-
innerorts	-	-	-	-	-	-	2	1	X	8	5	X
außerorts	1	-	X	1	1	-	4	6	X	7	10	X
übrigen Kraftfahrzeugen												
innerorts	-	-	-	1	1	-	3	1	X	6	8	X
außerorts	-	-	-	1	1	-	-	-	-	-	4	X
Kraftfahrzeuge zusammen	35	37	-5,4	98	115	-14,8	590	664	-11,1	1 911	2 223	-14,0
innerorts	7	1	X	13	12	8,3	180	180	-	488	647	-24,6
außerorts	28	36	-22,2	85	103	-17,5	410	484	-15,3	1 423	1 576	-9,7

Art der Verkehrsbeteiligung und Ortslage

Leichtverletzte						Verunglückte insgesamt						Art der Verkehrsbeteiligung Ortslage
April		Zu- bzw. Abnahme (-)	Januar - April		Zu- bzw. Abnahme (-)	April		Zu- bzw. Abnahme (-)	Januar - April		Zu- bzw. Abnahme (-)	
2015	2014		2015	2014		2015	2014		2015	2014		
Anzahl	%	Anzahl	%	Anzahl	%	Anzahl	%	Anzahl	%			
161	192	-16,1	353	463	-23,8	184	233	-21,0	430	598	-28,1	Fahrer und Mitfahrer von
133	157	-15,3	298	387	-23,0	149	186	-19,9	354	486	-27,2	Krafträdern mit Versicherungs-
28	35	-20,0	55	76	-27,6	35	47	-25,5	76	112	-32,1 kennzeichen
											 innerorts
											 außerorts
											 davon
159	185	-14,1	342	445	-23,1	180	224	-19,6	417	576	-27,6 Mofas, Kleinkrafträdern
131	153	-14,4	289	375	-22,9	145	180	-19,4	343	471	-27,2 innerorts
28	32	-12,5	53	70	-24,3	35	44	-20,5	74	105	-29,5 außerorts
1	3	X	5	6	X	2	3	X	6	6	- E-Bikes
1	3	X	4	6	X	2	3	X	5	6	X innerorts
-	-	-	1	-	X	-	-	-	1	-	X außerorts
											 drei- und leichten
1	4	X	6	12	X	2	6	X	7	16	X vierrädigen Kfz.
1	1	-	5	6	X	2	3	X	6	9	X innerorts
-	3	X	1	6	X	-	3	X	1	7	X außerorts
												Krafträdern mit amtlichem
356	433	-17,8	629	829	-24,1	555	662	-16,2	927	1 297	-28,5 Kennzeichen
212	259	-18,1	402	539	-25,4	283	325	-12,9	515	716	-28,1 innerorts
144	174	-17,2	227	290	-21,7	272	337	-19,3	412	581	-29,1 außerorts
											 davon
											 zwei- und drei- rädigen Kraft-
353	429	-17,7	620	818	-24,2	546	656	-16,8	911	1 278	-28,7 fahrzeugen
211	257	-17,9	396	531	-25,4	282	321	-12,1	508	704	-27,8 innerorts
142	172	-17,4	224	287	-22,0	264	335	-21,2	403	574	-29,8 außerorts
											 drei- und leichten
3	4	X	9	11	X	9	6	X	16	19	-15,8 vierrädigen Kfz.
1	2	X	6	8	X	1	4	X	7	12	X innerorts
2	2	-	3	3	-	8	2	X	9	7	X außerorts
2 684	2 756	-2,6	11 015	10 957	0,5	3 053	3 149	-3,0	12 536	12 555	-0,2 Personenkraftwagen
1 298	1 277	1,6	5 145	5 247	-1,9	1 388	1 359	2,1	5 447	5 593	-2,6 innerorts
1 386	1 479	-6,3	5 870	5 710	2,8	1 665	1 790	-7,0	7 089	6 962	1,8 außerorts
											 darunter
											 im Alter von 18 bis unter
620	662	-6,3	2 621	2 618	0,1	716	784	-8,7	2 998	3 092	-3,0 25 Jahren
284	266	6,8	1 056	1 084	-2,6	304	288	5,6	1 112	1 167	-4,7 innerorts
301	365	-17,5	1 385	1 391	-0,4	371	457	-18,8	1 675	1 741	-3,8 außerorts
											 Wohnmobilen
4	3	X	10	9	X	5	3	X	11	13	-15,4 innerorts
-	-	-	1	3	X	1	-	X	2	3	X außerorts
4	3	X	9	6	X	4	3	X	9	10	X außerorts
											 Bussen
50	50	-	206	242	-14,9	52	51	2,0	220	258	-14,7 innerorts
38	49	-22,4	148	191	-22,5	40	50	-20,0	158	203	-22,2 außerorts
12	1	X	58	51	13,7	12	1	X	62	55	12,7 außerorts
											 Güterkraftfahrzeugen
80	106	-24,5	325	368	-11,7	101	135	-25,2	400	460	-13,0 innerorts
24	36	-33,3	78	105	-25,7	26	37	-29,7	83	121	-31,4 außerorts
56	70	-20,0	247	263	-6,1	75	98	-23,5	317	339	-6,5 außerorts
											 darunter
											 Liefer- und Lastkraftwagen
											 mit zul. Gesamtgewicht bis
-	60	X	43	200	-78,5	-	70	X	48	235	-79,6 einschl. 3 500 kg
-	23	X	13	70	-81,4	-	23	X	13	76	-82,9 innerorts
-	37	X	30	130	-76,9	-	47	X	35	159	-78,0 außerorts
											 Liefer- und Lastkraftwagen
											 mit zul. Gesamtgewicht
-	16	X	14	71	-80,3	-	22	X	17	86	-80,2 über 3 500 kg
-	5	X	1	19	X	-	6	X	1	21	X innerorts
-	11	X	13	52	-75,0	-	16	X	16	65	-75,4 außerorts
											 Sattelzugmaschinen
10	21	-52,4	47	54	-13,0	13	30	-56,7	66	81	-18,5 innerorts
-	3	X	5	4	X	-	3	X	6	6	- außerorts
10	18	-44,4	42	50	-16,0	13	27	-51,9	60	75	-20,0 außerorts
											 Landwirtschaftlichen
											 Zugmaschinen
4	10	X	14	38	-63,2	11	17	-35,3	30	54	-44,4 innerorts
1	5	X	7	20	X	3	6	X	15	25	-40,0 außerorts
3	5	X	7	18	X	8	11	X	15	29	-48,3 außerorts
											 übrigen Kraftfahrzeugen
5	10	X	36	31	16,1	8	11	X	43	40	7,5 innerorts
4	8	X	20	19	5,3	7	9	X	26	23	13,0 außerorts
1	2	X	16	12	33,3	1	2	X	17	17	- außerorts
3 344	3 560	-6,1	12 588	12 937	-2,7	3 969	4 261	-6,9	14 597	15 275	-4,4 Kraftfahrzeugen zusammen
1 710	1 791	-4,5	6 099	6 511	-6,3	1 897	1 972	-3,8	6 600	7 170	-7,9 innerorts
1 634	1 769	-7,6	6 489	6 426	1,0	2 072	2 289	-9,5	7 997	8 105	-1,3 außerorts

Noch: 5. Verunglückte im Straßenverkehr in Bayern nach

Art der Verkehrsbeteiligung Ortslage	Getötete						Schwerverletzte					
	April		Zu- bzw. Abnah- me (-)	Januar - April		Zu- bzw. Abnah- me (-)	April		Zu- bzw. Abnah- me (-)	Januar - April		Zu- bzw. Abnah- me (-)
	2015	2014		2015	2014		2015	2014		2015	2014	
	Anzahl		%	Anzahl		%	Anzahl		%	Anzahl		%
Fahrer und Mitfahrer von												
Fahrrädern	7	5	X	18	14	28,6	209	219	-4,6	464	619	-25,0
innerorts	4	4	-	10	11	-9,1	160	174	-8,0	388	511	-24,1
außerorts	3	1	X	8	3	X	49	45	8,9	76	108	-29,6
und zwar												
Pedelecs	1	-	X	1	1	-	11	6	X	21	19	10,5
innerorts	1	-	X	1	-	X	5	4	X	13	11	18,2
außerorts	-	-	-	-	1	X	6	2	X	8	8	-
unter 15 Jahren	-	-	-	2	-	X	18	21	-14,3	29	43	-32,6
innerorts	-	-	-	1	-	X	17	19	-10,5	28	40	-30,0
außerorts	-	-	-	1	-	X	1	2	X	1	3	X
anderen Fahrzeugen	-	1	X	-	2	X	2	2	-	4	5	X
innerorts	-	-	-	-	1	X	2	2	-	2	5	X
außerorts	-	1	X	-	1	X	-	-	-	2	-	X
Fußgänger	8	8	-	29	31	-6,5	73	84	-13,1	366	388	-5,7
innerorts	6	6	-	19	21	-9,5	70	80	-12,5	342	363	-5,8
außerorts	2	2	-	10	10	-	3	4	X	24	25	-4,0
und zwar												
Fußgänger mit Sport- oder Spielgeräten	-	-	-	-	-	-	2	2	-	9	6	X
innerorts	-	-	-	-	-	-	1	1	-	7	4	X
außerorts	-	-	-	-	-	-	1	1	-	2	2	-
unter 15 Jahren	1	-	X	1	-	X	18	15	20,0	58	68	-14,7
innerorts	1	-	X	1	-	X	16	14	14,3	53	66	-19,7
außerorts	-	-	-	-	-	-	2	1	X	5	2	X
65 Jahre und mehr	5	5	-	14	15	-6,7	26	36	-27,8	139	156	-10,9
innerorts	5	5	-	13	13	-	26	36	-27,8	138	148	-6,8
außerorts	-	-	-	1	2	X	-	-	-	1	8	X
Andere Personen	-	-	-	-	-	-	1	2	X	3	8	X
innerorts	-	-	-	-	-	-	1	2	X	3	7	X
außerorts	-	-	-	-	-	-	-	-	-	-	1	X
Insgesamt	50	51	-2,0	145	162	-10,5	875	971	-9,9	2 748	3 243	-15,3
innerorts	17	11	54,5	42	45	-6,7	413	438	-5,7	1 223	1 533	-20,2
außerorts	33	40	-17,5	103	117	-12,0	462	533	-13,3	1 525	1 710	-10,8
darunter:												
unter 15 Jahren	3	-	X	5	-	X	50	47	6,4	136	167	-18,6
innerorts	1	-	X	2	-	X	39	34	14,7	94	118	-20,3
außerorts	2	-	X	3	-	X	11	13	-15,4	42	49	-14,3
65 Jahre und mehr	17	18	-5,6	45	57	-21,1	154	173	-11,0	582	664	-12,3
innerorts	13	7	X	26	28	-7,1	85	107	-20,6	352	435	-19,1
außerorts	4	11	X	19	29	-34,5	69	66	4,5	230	229	0,4

Art der Verkehrsbeteiligung und Ortslage

Leichtverletzte						Verunglückte insgesamt						Art der Verkehrsbeteiligung Ortslage
April		Zu- bzw. Abnahme (-)	Januar - April		Zu- bzw. Abnahme (-)	April		Zu- bzw. Abnahme (-)	Januar - April		Zu- bzw. Abnahme (-)	
2015	2014		2015	2014		2015	2014		2015	2014		
Anzahl		%	Anzahl		%	Anzahl		%	Anzahl		%	
Fahrer und Mitfahrer von												
822	804	2,2	1 911	2 424	-21,2	1 038	1 028	1,0	2 393	3 057	-21,7 Fahrrädern
756	721	4,9	1 780	2 227	-20,1	920	899	2,3	2 178	2 749	-20,8 innerorts
66	83	-20,5	131	197	-33,5	118	129	-8,5	215	308	-30,2 außerorts
und zwar												
18	16	12,5	41	41	-	30	22	36,4	63	61	3,3 Pedelecs
15	13	15,4	35	37	-5,4	21	17	23,5	49	48	2,1 innerorts
3	3	-	6	4	X	9	5	X	14	13	7,7 außerorts
90	98	-8,2	194	276	-29,7	108	119	-9,2	225	319	-29,5 unter 15 Jahren
86	92	-6,5	184	265	-30,6	103	111	-7,2	213	305	-30,2 innerorts
4	6	X	10	11	-9,1	5	8	X	12	14	-14,3 außerorts
11	18	-38,9	48	59	-18,6	13	21	-38,1	52	66	-21,2 anderen Fahrzeugen
9	14	X	43	53	-18,9	11	16	-31,3	45	59	-23,7 innerorts
2	4	X	5	6	X	2	5	X	7	7	- außerorts
206	217	-5,1	917	1 024	-10,4	287	309	-7,1	1 312	1 443	-9,1 Fußgänger
199	197	1,0	870	967	-10,0	275	283	-2,8	1 231	1 351	-8,9 innerorts
7	20	X	47	57	-17,5	12	26	-53,8	81	92	-12,0 außerorts
und zwar												
7	14	X	23	44	-47,7	9	16	X	32	50	-36,0 Fußgänger mit Sport-
5	12	X	21	41	-48,8	6	13	X	28	45	-37,8 oder Spielgeräten
2	2	-	2	3	X	3	3	-	4	5	X innerorts
50	48	4,2	176	227	-22,5	69	63	9,5	235	295	-20,3 außerorts
49	44	11,4	173	214	-19,2	66	58	13,8	227	280	-18,9 unter 15 Jahren
1	4	X	3	13	X	3	5	X	8	15	X innerorts
43	48	-10,4	187	201	-7,0	74	89	-16,9	340	372	-8,6 außerorts
42	44	-4,5	182	191	-4,7	73	85	-14,1	333	352	-5,4 65 Jahre und mehr
1	4	X	5	10	X	1	4	X	7	20	X innerorts
8	9	X	29	32	-9,4	9	11	X	32	40	-20,0 außerorts
6	6	-	24	27	-11,1	7	8	X	27	34	-20,6 Andere Personen
2	3	X	5	5	-	2	3	X	5	6	X innerorts
4 391	4 608	-4,7	15 493	16 476	-6,0	5 316	5 630	-5,6	18 386	19 881	-7,5 außerorts
2 680	2 729	-1,8	8 816	9 785	-9,9	3 110	3 178	-2,1	10 081	11 363	-11,3 Insgesamt
1 711	1 879	-8,9	6 677	6 691	-0,2	2 206	2 452	-10,0	8 305	8 518	-2,5 innerorts
darunter												
283	273	3,7	869	991	-12,3	336	320	5,0	1 010	1 158	-12,8 außerorts
214	196	9,2	610	744	-18,0	254	230	10,4	706	862	-18,1 unter 15 Jahren
69	77	-10,4	259	247	4,9	82	90	-8,9	304	296	2,7 innerorts
495	485	2,1	1 581	1 703	-7,2	666	676	-1,5	2 208	2 424	-8,9 außerorts
329	329	-	1 053	1 176	-10,5	427	443	-3,6	1 431	1 639	-12,7 65 Jahre und mehr
166	156	6,4	528	527	0,2	239	233	2,6	777	785	-1,0 innerorts

6. An Straßenverkehrsunfällen beteiligte Fahrzeugführer und Fußgänger in Bayern

Art der Verkehrsbeteiligung Ortslage	Unfälle mit														
	Personen- schaden	schwerw. Sach- schaden ¹⁾	Personen- schaden	schwerw. Sach- schaden ¹⁾	Per- sonen- schaden	schwerw. Sach- schaden	Personen- schaden	schwerw. Sach- schaden ¹⁾	Personen- schaden	schwerw. Sach- schaden ¹⁾	Per- sonen- schaden	schwerw. Sach- schaden			
	April 2015		April 2014		Zu- bzw. Abnahme (-)		Januar - April 2015		Januar - April 2014		Zu- bzw. Abnahme (-)				
	Anzahl				%				Anzahl				%		
Fahrer von															
Krafträdern mit Ver- sicherungskennzeichen	183	6	240	2	-23,8	X	428	10	602	9	-28,9	X			
innerorts	150	4	191	2	-21,5	X	355	8	490	9	-27,6	X			
außerorts	33	2	49	-	-32,7	X	73	2	112	-	-34,8	X			
davon															
Mofas, Kleinkrafträdern															
innerorts	179	5	232	1	-22,8	X	415	8	582	7	-28,7	X			
außerorts	146	3	185	1	-21,1	X	344	6	475	7	-27,6	X			
E-Bikes	33	2	47	-	-29,8	X	71	2	107	-	-33,6	X			
innerorts	2	1	3	-	X	X	6	1	6	-	-	X			
außerorts	2	1	3	-	X	X	5	1	6	-	X	X			
drei- und leichten vierrädrigen Kfz	-	-	-	-	-	-	1	-	-	-	X	-			
innerorts	2	-	5	1	X	X	7	1	14	2	X	X			
außerorts	2	-	3	1	X	X	6	1	9	2	X	X			
außerorts	-	-	2	-	X	-	1	-	5	-	X	-			
Krafträdern mit amtlichem Kennzeichen	551	16	640	14	-13,9	14,3	921	27	1 265	40	-27,2	-32,5			
innerorts	277	6	318	1	-12,9	X	505	13	704	16	-28,3	-18,8			
außerorts	274	10	322	13	-14,9	-23,1	416	14	561	24	-25,8	-41,7			
davon															
zwei- und leichten fahrzeugen	541	16	634	14	-14,7	14,3	902	27	1 247	38	-27,7	-28,9			
innerorts	276	6	314	1	-12,1	X	497	13	692	15	-28,2	-13,3			
außerorts	265	10	320	13	-17,2	-23,1	405	14	555	23	-27,0	-39,1			
drei- und leichten vierrädrigen Kfz	10	-	6	-	X	-	19	-	18	2	5,6	X			
innerorts	1	-	4	-	X	-	8	-	12	1	X	X			
außerorts	9	-	2	-	X	-	11	-	6	1	X	X			
Personenkraftwagen	4 854	1 217	5 085	1 110	-4,5	9,6	18 604	5 360	19 295	4 914	-3,6	9,1			
innerorts	2 882	684	3 006	645	-4,1	6,0	10 452	3 011	11 249	2 807	-7,1	7,3			
außerorts	1 972	533	2 079	465	-5,1	14,6	8 152	2 349	8 046	2 107	1,3	11,5			
darunter															
18 bis u. 25 Jahre	916	244	1 003	242	-8,7	0,8	3 630	1 120	3 832	1 022	-5,3	9,6			
innerorts	482	145	522	138	-7,7	5,1	1 746	574	1 920	553	-9,1	3,8			
außerorts	434	99	481	104	-9,8	-4,8	1 884	546	1 912	469	-1,5	16,4			
Wohnmobilen	3	4	6	3	X	X	17	11	19	5	-10,5	X			
innerorts	1	2	3	2	X	-	7	7	11	2	X	X			
außerorts	2	2	3	1	X	X	10	4	8	3	X	X			
Bussen	75	6	49	7	53,1	X	264	32	261	27	1,1	18,5			
innerorts	59	3	47	6	25,5	X	212	20	227	20	-6,6	-			
außerorts	16	3	2	1	X	X	52	12	34	7	52,9	X			
Güterkraftfahrzeuge	379	115	467	118	-18,8	-2,5	1 366	497	1 634	490	-16,4	1,4			
innerorts	136	35	201	54	-32,3	-35,2	476	150	677	184	-29,7	-18,5			
außerorts	243	80	266	64	-8,6	25,0	890	347	957	306	-7,0	13,4			
darunter															
Liefer- und Lastkraftwagen mit zul. Gesamtgewicht bis einschl. 3 500 kg	131	30	191	47	-31,4	-36,2	458	150	685	190	-33,1	-21,1			
innerorts	66	15	100	26	-34,0	-42,3	214	69	370	106	-42,2	-34,9			
außerorts	65	15	91	21	-28,6	-28,6	244	81	315	84	-22,5	-3,6			
Liefer- und Lastkraftwagen mit zul. Gesamtgewicht über 3 500 kg	135	43	138	37	-2,2	16,2	481	173	495	153	-2,8	13,1			
innerorts	55	12	67	21	-17,9	-42,9	191	50	202	56	-5,4	-10,7			
außerorts	80	31	71	16	12,7	93,8	290	123	293	97	-1,0	26,8			
Sattelzugmaschinen	95	37	124	30	-23,4	23,3	369	156	399	137	-7,5	13,9			
innerorts	12	6	27	6	-55,6	-	52	23	77	18	-32,5	27,8			
außerorts	83	31	97	24	-14,4	29,2	317	133	322	119	-1,6	11,8			
Landwirtschaftlichen															
Zugmaschinen	32	2	43	5	-25,6	X	83	19	129	24	-35,7	-20,8			
innerorts	10	1	17	3	-41,2	X	31	8	54	10	-42,6	X			
außerorts	22	1	26	2	-15,4	X	52	11	75	14	-30,7	-21,4			
übrigen Kraftfahrzeugen	18	4	17	6	5,9	X	75	12	70	16	7,1	-25,0			
innerorts	14	3	10	3	40,0	-	52	7	41	5	26,8	X			
außerorts	4	1	7	3	X	X	23	5	29	11	-20,7	X			
Fahrer von															
Kraftfahrzeugen zusammen	6 095	1 370	6 547	1 265	-6,9	8,3	21 758	5 968	23 275	5 525	-6,5	8,0			
innerorts	3 529	738	3 793	716	-7,0	3,1	12 090	3 224	13 453	3 053	-10,1	5,6			
außerorts	2 566	632	2 754	549	-6,8	15,1	9 668	2 744	9 822	2 472	-1,6	11,0			
darunter flüchtig	178	80	224	77	-20,5	3,9	695	374	807	377	-13,9	-0,8			
innerorts	113	41	147	39	-23,1	5,1	454	187	536	184	-15,3	1,6			
außerorts	65	39	77	38	-15,6	2,6	241	187	271	193	-11,1	-3,1			

Noch: 6. An Straßenverkehrsunfällen beteiligte Fahrzeugführer und Fußgänger in Bayern

Art der Verkehrsbeteiligung Ortslage	Unfälle mit											
	Personen- schaden	schwerw. Sach- schaden ¹⁾	Personen- schaden	schwerw. Sach- schaden ¹⁾	Per- sonen- schaden	schwerw. Sach- schaden	Personen- schaden	schwerw. Sach- schaden ¹⁾	Personen- schaden	schwerw. Sach- schaden ¹⁾	Per- sonen- schaden	schwerw. Sach- schaden
	April 2015		April 2014		Zu- bzw. Abnahme (-)		Januar - April 2015		Januar - April 2014		Zu- bzw. Abnahme (-)	
	Anzahl		Anzahl		%		Anzahl		Anzahl		%	
Fahrer von												
Fahrrädern	1 120	1	1 124	-	-0,4	X	2 577	5	3 305	4	-22,0	X
innerorts	994	1	979	-	1,5	X	2 352	5	2 967	4	-20,7	X
außerorts	126	-	145	-	-13,1	-	225	-	338	-	-33,4	-
und zwar												
Pedelecs	31	-	22	-	40,9	-	65	-	61	-	6,6	-
innerorts	22	-	17	-	29,4	-	50	-	48	-	4,2	-
außerorts	9	-	5	-	X	-	15	-	13	-	15,4	-
unter 15 Jahren	114	-	127	-	-10,2	-	249	-	338	-	-26,3	-
innerorts	109	-	118	-	-7,6	-	237	-	323	-	-26,6	-
außerorts	5	-	9	-	X	-	12	-	15	-	-20,0	-
anderen Fahrzeugen	37	13	46	14	-19,6	-7,1	133	68	157	71	-15,3	-4,2
innerorts	26	11	37	8	-29,7	X	101	50	119	42	-15,1	19,0
außerorts	11	2	9	6	X	X	32	18	38	29	-15,8	-37,9
Fußgänger	315	-	348	-	-9,5	-	1 384	3	1 534	4	-9,8	X
innerorts	302	-	320	-	-5,6	-	1 297	3	1 437	4	-9,7	X
außerorts	13	-	28	-	-53,6	-	87	-	97	-	-10,3	-
und zwar												
Fußgänger mit Sport- oder Spielgeräten	11	-	18	-	-38,9	-	36	-	53	-	-32,1	-
innerorts	8	-	15	-	X	-	31	-	48	-	-35,4	-
außerorts	3	-	3	-	-	-	5	-	5	-	-	-
unter 15 Jahren	75	-	68	-	10,3	-	246	-	306	-	-19,6	-
innerorts	72	-	62	-	16,1	-	238	-	290	-	-17,9	-
außerorts	3	-	6	-	X	-	8	-	16	-	X	-
65 Jahre und mehr	76	-	92	-	-17,4	-	344	-	386	1	-10,9	X
innerorts	74	-	88	-	-15,9	-	336	-	366	1	-8,2	X
außerorts	2	-	4	-	X	-	8	-	20	-	X	-
Andere Personen	33	1	28	-	17,9	X	78	4	90	-	-13,3	X
innerorts	22	-	21	-	4,8	-	57	-	74	-	-23,0	-
außerorts	11	1	7	-	X	X	21	4	16	-	31,3	X
Insgesamt	7 600	1 385	8 093	1 279	-6,1	8,3	25 930	6 048	28 361	5 604	-8,6	7,9
innerorts	4 873	750	5 150	724	-5,4	3,6	15 897	3 282	18 050	3 103	-11,9	5,8
außerorts	2 727	635	2 943	555	-7,3	14,4	10 033	2 766	10 311	2 501	-2,7	10,6
darunter:												
unter 15 Jahren	192	-	201	-	-4,5	-	505	-	658	1	-23,3	X
innerorts	184	-	185	-	-0,5	-	483	-	626	1	-22,8	X
außerorts	8	-	16	-	X	-	22	-	32	-	-31,3	-
65 Jahre und mehr	962	175	962	148	-	18,2	3 189	693	3 474	599	-8,2	15,7
innerorts	670	100	674	88	-0,6	13,6	2 223	448	2 476	371	-10,2	20,8
außerorts	292	75	288	60	1,4	25,0	966	245	998	228	-3,2	7,5

7. Straßenverkehrsunfälle und Verunglückte in Bayern im April 2015 nach Tagen

Tagesdatum Ortslage	Unfälle mit Personen- schaden	davon mit			Verunglückte			Unfälle mit schwer- wiegendem Sachschaden ¹⁾	Unfälle mit Personen- und schwer- wiegendem Sachschaden ¹⁾
		Getöteten	Schwer- verletzten	Leicht- verletzten	Getötete	Schwer- verletzte	Leicht- verletzte		
Innerorts									
1. Mittwoch	86	1	8	77	1	8	109	22	108
2. Donnerstag	80	-	10	70	-	10	84	30	110
3. Freitag	39	-	9	30	-	9	44	10	49
4. Samstag	37	-	2	35	-	2	44	13	50
5. Sonntag	25	-	3	22	-	3	31	7	32
6. Montag	26	-	3	23	-	3	33	4	30
7. Dienstag	82	1	12	69	1	12	89	12	94
8. Mittwoch	72	-	14	58	-	14	88	11	83
9. Donnerstag	94	2	17	75	3	17	91	16	110
10. Freitag	114	-	21	93	-	21	113	9	123
11. Samstag	61	-	12	49	-	13	71	10	71
12. Sonntag	63	-	7	56	-	7	76	10	73
13. Montag	101	-	14	87	-	15	105	12	113
14. Dienstag	107	-	18	89	-	19	112	9	116
15. Mittwoch	159	2	28	129	2	28	151	9	168
16. Donnerstag	99	1	16	82	1	19	87	11	110
17. Freitag	81	-	7	74	-	7	104	20	101
18. Samstag	72	1	12	59	1	13	72	8	80
19. Sonntag	57	-	12	45	-	12	64	9	66
20. Montag	102	-	11	91	-	11	106	14	116
21. Dienstag	130	-	19	111	-	19	136	10	140
22. Mittwoch	126	3	18	105	3	19	138	18	144
23. Donnerstag	109	1	16	92	1	18	111	18	127
24. Freitag	129	-	21	108	-	22	127	15	144
25. Samstag	75	-	15	60	-	15	72	12	87
26. Sonntag	58	3	11	44	3	13	55	6	64
27. Montag	104	1	24	79	1	27	98	12	116
28. Dienstag	73	-	13	60	-	14	73	9	82
29. Mittwoch	93	-	13	80	-	13	94	19	112
30. Donnerstag	90	-	9	81	-	10	102	12	102
Zusammen	2 544	16	395	2 133	17	413	2 680	377	2 921
Außerorts, einschließlich Autobahn									
1. Mittwoch	61	2	10	49	2	16	69	42	103
2. Donnerstag	71	-	16	55	-	18	90	48	119
3. Freitag	40	1	13	26	1	20	60	11	51
4. Samstag	30	1	6	23	1	8	38	8	38
5. Sonntag	20	-	4	16	-	5	26	1	21
6. Montag	32	1	4	27	1	6	52	9	41
7. Dienstag	53	1	10	42	1	11	61	13	66
8. Mittwoch	37	1	5	31	1	7	55	4	41
9. Donnerstag	53	3	13	37	3	17	58	10	63
10. Freitag	68	1	20	47	1	23	73	16	84
11. Samstag	51	-	12	39	-	13	64	4	55
12. Sonntag	44	2	18	24	2	19	48	8	52
13. Montag	55	-	16	39	-	17	60	4	59
14. Dienstag	44	1	12	31	1	12	50	14	58
15. Mittwoch	77	2	24	51	2	32	76	16	93
16. Donnerstag	58	-	15	43	-	22	58	9	67
17. Freitag	39	-	10	29	-	11	46	10	49
18. Samstag	24	1	4	19	1	4	37	5	29
19. Sonntag	52	2	16	34	2	20	66	9	61
20. Montag	67	1	18	48	1	21	79	11	78
21. Dienstag	53	1	18	34	1	21	51	12	65
22. Mittwoch	53	2	19	32	2	24	60	15	68
23. Donnerstag	44	-	10	34	-	12	46	9	53
24. Freitag	95	5	23	67	5	25	96	8	103
25. Samstag	42	-	13	29	-	14	38	10	52
26. Sonntag	53	2	12	39	2	16	56	13	66
27. Montag	46	2	11	33	2	12	46	23	69
28. Dienstag	35	1	10	24	1	13	42	9	44
29. Mittwoch	32	-	3	29	-	3	48	8	40
30. Donnerstag	53	-	17	36	-	20	62	10	63
Zusammen	1 482	33	382	1 067	33	462	1 711	369	1 851

¹⁾ Schwerwiegender Unfall mit Sachschaden (im engeren Sinne)

Noch: 7. Straßenverkehrsunfälle und Verunglückte in Bayern im April 2015 nach Tagen

Tagesdatum Ortslage	Unfälle mit Personen- schaden	davon mit			Verunglückte			Unfälle mit schwer- wiegendem Sachschaden ¹⁾	Unfälle mit Personen- und schwer- wiegendem Sachschaden ¹⁾
		Getöteten	Schwer- verletzten	Leicht- verletzten	Getötete	Schwer- verletzte	Leicht- verletzte		
Innerorts und außerorts zusammen									
1. Mittwoch	147	3	18	126	3	24	178	64	211
2. Donnerstag	151	-	26	125	-	28	174	78	229
3. Freitag	79	1	22	56	1	29	104	21	100
4. Samstag	67	1	8	58	1	10	82	21	88
5. Sonntag	45	-	7	38	-	8	57	8	53
6. Montag	58	1	7	50	1	9	85	13	71
7. Dienstag	135	2	22	111	2	23	150	25	160
8. Mittwoch	109	1	19	89	1	21	143	15	124
9. Donnerstag	147	5	30	112	6	34	149	26	173
10. Freitag	182	1	41	140	1	44	186	25	207
11. Samstag	112	-	24	88	-	26	135	14	126
12. Sonntag	107	2	25	80	2	26	124	18	125
13. Montag	156	-	30	126	-	32	165	16	172
14. Dienstag	151	1	30	120	1	31	162	23	174
15. Mittwoch	236	4	52	180	4	60	227	25	261
16. Donnerstag	157	1	31	125	1	41	145	20	177
17. Freitag	120	-	17	103	-	18	150	30	150
18. Samstag	96	2	16	78	2	17	109	13	109
19. Sonntag	109	2	28	79	2	32	130	18	127
20. Montag	169	1	29	139	1	32	185	25	194
21. Dienstag	183	1	37	145	1	40	187	22	205
22. Mittwoch	179	5	37	137	5	43	198	33	212
23. Donnerstag	153	1	26	126	1	30	157	27	180
24. Freitag	224	5	44	175	5	47	223	23	247
25. Samstag	117	-	28	89	-	29	110	22	139
26. Sonntag	111	5	23	83	5	29	111	19	130
27. Montag	150	3	35	112	3	39	144	35	185
28. Dienstag	108	1	23	84	1	27	115	18	126
29. Mittwoch	125	-	16	109	-	16	142	27	152
30. Donnerstag	143	-	26	117	-	30	164	22	165
Insgesamt	4 026	49	777	3 200	50	875	4 391	746	4 772
darunter auf Autobahnen									
1. Mittwoch	18	1	2	15	1	3	21	22	40
2. Donnerstag	21	-	2	19	-	2	28	24	45
3. Freitag	17	1	5	11	1	10	35	3	20
4. Samstag	10	1	3	6	1	3	12	2	12
5. Sonntag	6	-	-	6	-	-	8	-	6
6. Montag	8	-	1	7	-	1	17	2	10
7. Dienstag	11	1	2	8	1	3	14	3	14
8. Mittwoch	7	-	-	7	-	-	11	1	8
9. Donnerstag	10	-	4	6	-	6	9	4	14
10. Freitag	15	-	2	13	-	3	16	4	19
11. Samstag	10	-	-	10	-	-	22	-	10
12. Sonntag	5	-	-	5	-	-	12	3	8
13. Montag	8	-	2	6	-	2	11	-	8
14. Dienstag	7	-	1	6	-	1	8	2	9
15. Mittwoch	13	1	3	9	1	3	13	6	19
16. Donnerstag	12	-	3	9	-	7	14	-	12
17. Freitag	11	-	4	7	-	4	12	5	16
18. Samstag	5	-	-	5	-	-	9	1	6
19. Sonntag	9	1	1	7	1	3	19	2	11
20. Montag	16	-	2	14	-	2	26	3	19
21. Dienstag	5	-	-	5	-	-	6	4	9
22. Mittwoch	9	-	3	6	-	3	9	3	12
23. Donnerstag	10	-	2	8	-	2	14	-	10
24. Freitag	15	1	3	11	1	3	20	1	16
25. Samstag	3	-	1	2	-	1	4	5	8
26. Sonntag	7	-	1	6	-	2	6	7	14
27. Montag	4	1	-	3	1	-	7	12	16
28. Dienstag	8	-	2	6	-	3	11	3	11
29. Mittwoch	4	-	2	2	-	2	2	2	6
30. Donnerstag	18	-	5	13	-	7	26	4	22
Zusammen	302	8	56	238	8	76	422	128	430

¹⁾ Schwerwiegender Unfall mit Sachschaden (im engeren Sinne)

8. Getötete und Verletzte im Straßenverkehr in

Im Alter von ... bis unter ... Jahren Geschlecht	Getötete						Schwerverletzte					
	April		Zu- bzw. Abnah- me (-)	Januar - April		Zu- bzw. Abnah- me (-)	April		Zu- bzw. Abnah- me (-)	Januar - April		Zu- bzw. Abnah- me (-)
	2015	2014		2015	2014		2015	2014		2015	2014	
	Anzahl		%	Anzahl		%	Anzahl		%	Anzahl		%
unter 15	3	-	X	5	-	X	50	47	6,4	136	167	-18,6
männlich	3	-	X	4	-	X	33	35	-5,7	77	118	-34,7
weiblich	-	-	-	1	-	X	17	12	41,7	59	49	20,4
15 - 18	3	-	X	4	7	X	47	54	-13,0	129	158	-18,4
männlich	3	-	X	4	4	-	39	42	-7,1	89	107	-16,8
weiblich	-	-	-	-	3	X	8	12	X	40	51	-21,6
18 - 21	1	4	X	8	14	X	74	105	-29,5	243	317	-23,3
männlich	1	3	X	7	12	X	46	65	-29,2	138	173	-20,2
weiblich	-	1	X	1	2	X	28	40	-30,0	105	144	-27,1
21 - 25	4	4	-	15	14	7,1	77	100	-23,0	222	311	-28,6
männlich	4	4	-	12	10	20,0	50	69	-27,5	130	191	-31,9
weiblich	-	-	-	3	4	X	27	31	-12,9	92	120	-23,3
25 - 30	2	5	X	8	9	X	76	63	20,6	229	237	-3,4
männlich	-	4	X	4	7	X	53	45	17,8	147	151	-2,6
weiblich	2	1	X	4	2	X	23	18	27,8	82	86	-4,7
30 - 35	3	2	X	12	7	X	43	52	-17,3	136	161	-15,5
männlich	3	2	X	10	5	X	25	39	-35,9	90	109	-17,4
weiblich	-	-	-	2	2	-	18	13	38,5	46	52	-11,5
35 - 40	1	3	X	6	6	-	38	50	-24,0	122	166	-26,5
männlich	1	2	X	5	4	X	20	31	-35,5	78	100	-22,0
weiblich	-	1	X	1	2	X	18	19	-5,3	44	66	-33,3
40 - 45	3	3	-	7	10	X	47	56	-16,1	137	167	-18,0
männlich	3	3	-	6	8	X	32	29	10,3	86	97	-11,3
weiblich	-	-	-	1	2	X	15	27	-44,4	51	70	-27,1
45 - 50	4	2	X	14	4	X	78	71	9,9	220	231	-4,8
männlich	4	2	X	9	3	X	52	50	4,0	144	153	-5,9
weiblich	-	-	-	5	1	X	26	21	23,8	76	78	-2,6
50 - 55	6	4	X	11	13	-15,4	84	77	9,1	248	252	-1,6
männlich	5	3	X	8	9	X	54	55	-1,8	150	152	-1,3
weiblich	1	1	-	3	4	X	30	22	36,4	98	100	-2,0
55 - 60	1	1	-	4	10	X	61	71	-14,1	194	237	-18,1
männlich	1	1	-	3	8	X	39	48	-18,8	108	146	-26,0
weiblich	-	-	-	1	2	X	22	23	-4,3	86	91	-5,5
60 - 65	2	5	X	6	11	X	46	52	-11,5	150	175	-14,3
männlich	2	5	X	4	8	X	27	35	-22,9	80	104	-23,1
weiblich	-	-	-	2	3	X	19	17	11,8	70	71	-1,4
65 - 70	3	5	X	8	7	X	28	38	-26,3	99	137	-27,7
männlich	2	5	X	5	7	X	18	21	-14,3	61	69	-11,6
weiblich	1	-	X	3	-	X	10	17	-41,2	38	68	-44,1
70 - 75	4	3	X	9	15	X	37	49	-24,5	133	183	-27,3
männlich	3	2	X	5	9	X	19	25	-24,0	75	96	-21,9
weiblich	1	1	-	4	6	X	18	24	-25,0	58	87	-33,3
75 und mehr	10	10	-	28	35	-20,0	89	86	3,5	350	344	1,7
männlich	6	3	X	15	21	-28,6	47	46	2,2	181	169	7,1
weiblich	4	7	X	13	14	-7,1	42	40	5,0	169	175	-3,4
Zusammen	50	51	-2,0	145	162	-10,5	875	971	-9,9	2 748	3 243	-15,3
männlich	41	39	5,1	101	115	-12,2	554	635	-12,8	1 634	1 935	-15,6
weiblich	9	12	X	44	47	-6,4	321	336	-4,5	1 114	1 308	-14,8
Ohne Angabe	-	-	-	-	-	-	-	-	-	-	-	-
Insgesamt	50	51	-2,0	145	162	-10,5	875	971	-9,9	2 748	3 243	-15,3

Bayern nach Altersgruppen und Geschlecht

Leichtverletzte						Verunglückte insgesamt						Im Alter von ... bis unter ... Jahren ----- Geschlecht
April		Zu- bzw. Abnah- me (-)	Januar - April		Zu- bzw. Abnah- me (-)	April		Zu- bzw. Abnah- me (-)	Januar - April		Zu- bzw. Abnah- me (-)	
2015	2014		2015	2014		2015	2014		2015	2014		
Anzahl	%	Anzahl		%	Anzahl		%	Anzahl		%		
283	273	3,7	869	991	-12,3	336	320	5,0	1 010	1 158	-12,8 unter 15
162	143	13,3	472	551	-14,3	198	178	11,2	553	669	-17,3 männlich
121	130	-6,9	397	440	-9,8	138	142	-2,8	457	489	-6,5 weiblich
224	263	-14,8	675	821	-17,8	274	317	-13,6	808	986	-18,1 15 - 18
129	166	-22,3	356	469	-24,1	171	208	-17,8	449	580	-22,6 männlich
95	97	-2,1	319	352	-9,4	103	109	-5,5	359	406	-11,6 weiblich
403	429	-6,1	1 486	1 584	-6,2	478	538	-11,2	1 737	1 915	-9,3 18 - 21
218	226	-3,5	746	805	-7,3	265	294	-9,9	891	990	-10,0 männlich
185	203	-8,9	740	779	-5,0	213	244	-12,7	846	925	-8,5 weiblich
412	472	-12,7	1 613	1 638	-1,5	493	576	-14,4	1 850	1 963	-5,8 21 - 25
211	248	-14,9	794	833	-4,7	265	321	-17,4	936	1 034	-9,5 männlich
201	224	-10,3	819	805	1,7	228	255	-10,6	914	929	-1,6 weiblich
421	441	-4,5	1 651	1 560	5,8	499	509	-2,0	1 888	1 806	4,5 25 - 30
223	227	-1,8	826	790	4,6	276	276	-	977	948	3,1 männlich
198	214	-7,5	825	770	7,1	223	233	-4,3	911	858	6,2 weiblich
357	351	1,7	1 277	1 352	-5,5	403	405	-0,5	1 425	1 520	-6,3 30 - 35
165	197	-16,2	645	721	-10,5	193	238	-18,9	745	835	-10,8 männlich
192	154	24,7	632	631	0,2	210	167	25,7	680	685	-0,7 weiblich
309	297	4,0	1 093	1 166	-6,3	348	350	-0,6	1 221	1 338	-8,7 35 - 40
176	156	12,8	596	610	-2,3	197	189	4,2	679	714	-4,9 männlich
133	141	-5,7	497	556	-10,6	151	161	-6,2	542	624	-13,1 weiblich
314	330	-4,8	1 127	1 263	-10,8	364	389	-6,4	1 271	1 440	-11,7 40 - 45
167	192	-13,0	568	656	-13,4	202	224	-9,8	660	761	-13,3 männlich
147	138	6,5	559	607	-7,9	162	165	-1,8	611	679	-10,0 weiblich
390	429	-9,1	1 294	1 475	-12,3	472	502	-6,0	1 528	1 710	-10,6 45 - 50
228	252	-9,5	718	803	-10,6	284	304	-6,6	871	959	-9,2 männlich
162	177	-8,5	576	672	-14,3	188	198	-5,1	657	751	-12,5 weiblich
342	385	-11,2	1 235	1 281	-3,6	432	466	-7,3	1 494	1 546	-3,4 50 - 55
195	217	-10,1	649	696	-6,8	254	275	-7,6	807	857	-5,8 männlich
147	168	-12,5	586	585	0,2	178	191	-6,8	687	689	-0,3 weiblich
242	264	-8,3	918	961	-4,5	304	336	-9,5	1 116	1 208	-7,6 55 - 60
123	152	-19,1	455	551	-17,4	163	201	-18,9	566	705	-19,7 männlich
119	112	6,3	463	410	12,9	141	135	4,4	550	503	9,3 weiblich
196	185	5,9	665	670	-0,7	244	242	0,8	821	856	-4,1 60 - 65
101	98	3,1	350	354	-1,1	130	138	-5,8	434	466	-6,9 männlich
95	87	9,2	315	316	-0,3	114	104	9,6	387	390	-0,8 weiblich
123	132	-6,8	397	475	-16,4	154	175	-12,0	504	619	-18,6 65 - 70
67	65	3,1	205	242	-15,3	87	91	-4,4	271	318	-14,8 männlich
56	67	-16,4	192	233	-17,6	67	84	-20,2	233	301	-22,6 weiblich
135	154	-12,3	436	507	-14,0	176	206	-14,6	578	705	-18,0 70 - 75
73	80	-8,8	222	263	-15,6	95	107	-11,2	302	368	-17,9 männlich
62	74	-16,2	214	244	-12,3	81	99	-18,2	276	337	-18,1 weiblich
237	199	19,1	748	721	3,7	336	295	13,9	1 126	1 100	2,4 75 und mehr
124	94	31,9	377	376	0,3	177	143	23,8	573	566	1,2 männlich
113	105	7,6	371	345	7,5	159	152	4,6	553	534	3,6 weiblich
4 388	4 604	-4,7	15 484	16 465	-6,0	5 313	5 626	-5,6	18 377	19 870	-7,5 Zusammen
2 362	2 513	-6,0	7 979	8 720	-8,5	2 957	3 187	-7,2	9 714	10 770	-9,8 männlich
2 026	2 091	-3,1	7 505	7 745	-3,1	2 356	2 439	-3,4	8 663	9 100	-4,8 weiblich
3	4	X	9	11	X	3	4	X	9	11	X Ohne Angabe
4 391	4 608	-4,7	15 493	16 476	-6,0	5 316	5 630	-5,6	18 386	19 881	-7,5	Insgesamt

9. Straßenverkehrsunfälle und Verunglückte in Bayern nach Unfalltypen

Unfalltyp — Ortslage	2015				2014				Zu- bzw. Abnahme (-)			
	Unfälle mit Personen- schaden	Verunglückte			Unfälle mit Personen- schaden	Verunglückte			Unfälle mit Personen- schaden	Getötete	Schwer- verletzte	Leicht- verletzte
		Getötete	Schwer- verletzte	Leicht- verletzte		Getötete	Schwer- verletzte	Leicht- verletzte				
	Anzahl								%			

April

Fahrunfall	734	13	227	627	796	19	294	661	-7,8	-31,6	-22,8	-5,1
innerorts	313	4	82	268	311	3	94	250	0,6	X	-12,8	7,2
außerorts	421	9	145	359	485	16	200	411	-13,2	X	-27,5	-12,7
Abbiege-Unfall	483	8	106	554	557	4	112	679	-13,3	X	-5,4	-18,4
innerorts	354	2	57	382	410	2	63	468	-13,7	-	-9,5	-18,4
außerorts	129	6	49	172	147	2	49	211	-12,2	X	-	-18,5
Einbiegen/Kreuzenunfall	862	5	160	1 006	901	4	170	1 024	-4,3	X	-5,9	-1,8
innerorts	634	3	91	711	651	1	85	703	-2,6	X	7,1	1,1
außerorts	228	2	69	295	250	3	85	321	-8,8	X	-18,8	-8,1
Überschreitenunfall	144	1	45	110	151	3	49	112	-4,6	X	-8,2	-1,8
innerorts	141	-	43	109	139	3	46	102	1,4	X	-6,5	6,9
außerorts	3	1	2	1	12	-	3	10	X	X	X	X
Unfall durch ruhenden Verkehr	75	1	11	80	71	-	10	68	5,6	X	10,0	17,6
innerorts	68	-	11	66	66	-	8	63	3,0	-	X	4,8
außerorts	7	1	-	14	5	-	2	5	X	X	X	X
Unfall im Längsverkehr	1 121	12	184	1 479	1 132	14	187	1 484	-1,0	-14,3	-1,6	-0,3
innerorts	602	1	42	752	613	-	53	753	-1,8	X	-20,8	-0,1
außerorts	519	11	142	727	519	14	134	731	-	-21,4	6,0	-0,5
Sonstiger Unfall	607	10	142	535	649	7	149	580	-6,5	X	-4,7	-7,8
innerorts	432	7	87	392	455	2	89	390	-5,1	X	-2,2	0,5
außerorts	175	3	55	143	194	5	60	190	-9,8	X	-8,3	-24,7
Insgesamt	4 026	50	875	4 391	4 257	51	971	4 608	-5,4	-2,0	-9,9	-4,7
innerorts	2 544	17	413	2 680	2 645	11	438	2 729	-3,8	54,5	-5,7	-1,8
außerorts	1 482	33	462	1 711	1 612	40	533	1 879	-8,1	-17,5	-13,3	-8,9

Januar - April

Fahrunfall	2 548	32	696	2 476	2 655	49	905	2 342	-4,0	-34,7	-23,1	5,7
innerorts	862	7	199	803	970	10	286	805	-11,1	X	-30,4	-0,2
außerorts	1 686	25	497	1 673	1 685	39	619	1 537	0,1	-35,9	-19,7	8,8
Abbiege-Unfall	1 584	13	299	1 925	1 807	9	338	2 191	-12,3	X	-11,5	-12,1
innerorts	1 154	6	166	1 300	1 346	5	211	1 527	-14,3	X	-21,3	-14,9
außerorts	430	7	133	625	461	4	127	664	-6,7	X	4,7	-5,9
Einbiegen/Kreuzenunfall	2 852	22	513	3 502	3 269	22	586	3 926	-12,8	-	-12,5	-10,8
innerorts	2 068	5	278	2 390	2 364	9	305	2 709	-12,5	X	-8,9	-11,8
außerorts	784	17	235	1 112	905	13	281	1 217	-13,4	30,8	-16,4	-8,6
Überschreitenunfall	602	17	200	441	713	15	233	543	-15,6	13,3	-14,2	-18,8
innerorts	580	13	191	429	677	12	218	517	-14,3	8,3	-12,4	-17,0
außerorts	22	4	9	12	36	3	15	26	-38,9	X	X	-53,8
Unfall durch ruhenden Verkehr	207	2	27	217	268	-	37	262	-22,8	X	-27,0	-17,2
innerorts	193	-	25	195	252	-	33	243	-23,4	-	-24,2	-19,8
außerorts	14	2	2	22	16	-	4	19	-12,5	X	X	15,8
Unfall im Längsverkehr	3 831	37	621	5 242	3 936	49	648	5 350	-2,7	-24,5	-4,2	-2,0
innerorts	1 935	1	114	2 529	2 067	2	173	2 663	-6,4	X	-34,1	-5,0
außerorts	1 896	36	507	2 713	1 869	47	475	2 687	1,4	-23,4	6,7	1,0
Sonstiger Unfall	1 834	22	392	1 690	2 071	18	496	1 862	-11,4	22,2	-21,0	-9,2
innerorts	1 285	10	250	1 170	1 506	7	307	1 321	-14,7	X	-18,6	-11,4
außerorts	549	12	142	520	565	11	189	541	-2,8	9,1	-24,9	-3,9
Insgesamt	13 458	145	2 748	15 493	14 719	162	3 243	16 476	-8,6	-10,5	-15,3	-6,0
innerorts	8 077	42	1 223	8 816	9 182	45	1 533	9 785	-12,0	-6,7	-20,2	-9,9
außerorts	5 381	103	1 525	6 677	5 537	117	1 710	6 691	-2,8	-12,0	-10,8	-0,2

Art der Verkehrsbeteiligung*)

Ab Januar 2014

Anmerkung:

Die Erläuterungen beschreiben die typische/aktuelle Zuordnung zu den Verkehrsbeteiligungsarten. Andere nicht aufgeführte, z.B. ältere Kraftfahrzeuge sind sinngemäß bzw. entsprechend ihrer Zulassung zuzuordnen.

Schlüssel- Art der Verkehrsbeteiligung mit Erläuterungen
Nr.:

Zulassungsfreie Krafräder mit Versicherungskennzeichen

- 01 Kleinkraftrad** mit Versicherungskennzeichen
2-rädrig (Moped, Mokick, Roller, Fahrzeugklasse L1e)
mit einem Hubraum von nicht mehr als 50 cm³ und einer Höchstgeschwindigkeit bis 45
bzw. bis 50 km/h
- 02 Mofa 25**, Fahrrad mit Hilfsmotor (einschl. Leichtmofas) mit einem Hubraum bis 50 cm³
und einer Höchstgeschwindigkeit bis 25 km/h
- 03 E-Bikes**
Fahrrad mit Trethilfe und einem elektromotorischen Antrieb, mit dessen Unterstützung
auch eine Fahrgeschwindigkeit zwischen 25 und 45 km/h erreicht werden kann.
- 04 Leichtes drei- und vierrädriges Kraftfahrzeug**
3-rädrig (Fahrzeugklasse L2e)
4-rädrig unter 350 kg Leermasse, bis 45 km/h und bis 50 cm³ (L6e)

Zulassungspflichtige/-freie Krafräder mit amtlichen Kennzeichen

- 11 Krafttrad** (Fahrzeugklasse L3e, L4e)
Motorrad mit einem Hubraum über 125 cm³ oder einer Nennleistung von mehr als 11
kW
- 12 Leichtkrafttrad**
(Motorrad, Motorroller, Fahrzeugklasse L3e und L4e jeweils mit Aufbauart B) über 50
bis 125 cm³ Hubraum und einer Nennleistung von nicht mehr als 11 kW
- 13 Drei- und leichtes vierrädriges Kraftfahrzeug** (Fahrzeugklasse L5e, L7e)
- 3-rädrig (über 50 cm³ und/oder über 45 km/h, Klasse L5e)
- 4-rädrig zur Personenbeförderung (bis 400 kg Leermasse und bis 15 kW, Klasse L7e)
- 4-rädrig zur Güterbeförderung (bis 550 kg Leermasse und bis 15 kW, Klasse L7e)
- 15 Kraftroller /Motorroller** (Fahrzeugklasse L3e, L4e)
mit einem Hubraum über 125 cm³ oder einer Nennleistung von mehr als 11 kW

Schlüssel-
Nr.: Art der Verkehrsbeteiligung mit Erläuterungen

21 **Personenkraftwagen** mit höchstens 9 Sitzplätzen (einschl. Fahrersitz)
Fahrzeugklasse M1, M1G mit Ausnahme der Aufbauarten SA, SC, SD
Mit Anhänger: Bitte Feld **Zusatzsignatur** ausfüllen

22 **Wohnmobil**
Mit Anhänger: Bitte Feld **Zusatzsignatur** ausfüllen

Busse

31 **Kraftomnibus, a.n.g.** auch mit Anhänger
Nicht an Oberleitungen gebundenes Kraftfahrzeug zur Personenbeförderung mit **mehr**
als 9 Sitzplätzen (einschl. Fahrersitz), die nicht den Schlüsselnummern 32 bis 34
zugeordnet werden können.

32 **Reisebus**
Bus, der im Gelegenheitsverkehr (Ausflugsfahrten, Ferienzweckreisen,
Mietomnibusverkehr) eingesetzt ist.

33 **Linienbus**
Bus, der auf einer zwischen bestimmten Ausgangs- und Endpunkten eingerichteten
regelmäßigen Verkehrsverbindung eingesetzt ist.

34 **Schulbus**
Bus, der besonders für die Schülerbeförderung eingesetzt ist und an der Stirn- und
Rückseite entsprechend gekennzeichnet ist.

35 **Oberleitungsomnibus**, auch mit Anhänger.

Güterkraftfahrzeuge

Liefer- und Lastkraftwagen, auch Dreiradkraftfahrzeug
das ausschließlich oder hauptsächlich der Beförderung von Gütern dient. (Fahrzeuge
mit Spezialaufbauten, wie z.B. Viehtransportwagen, Silofahrzeuge,
Mannschaftstransportwagen unter Schlüssel Nr. 58 und 59)

mit einem Gesamtgewicht bis einschließlich 3,5 t

40 o h n e Anhänger

42 m i t Anhänger

mit einem Gesamtgewicht über 3,5 t

44 o h n e Anhänger

46 m i t Anhänger

Liefer- und Lastkraftwagen mit Tankauflagen

Normaler Lastkraftwagen, bei dem auf der Ladefläche ein Behälter für gefährliche
Güter z.B. brennbare Flüssigkeiten, Gase, giftige oder ätzende Stoffe aufgelegt ist
(ohne Tankkraftwagen Schlüssel Nr. 57 oder 58):

43 o h n e Anhänger

48 m i t Anhänger

51 **Sattelzugmaschine**, auch mit Auflieger (Einschließlich Auflieger mit Spezialaufbau,
aber ohne Auflieger als Tankwagen).

52 **Sattelzugmaschine** mit Auflieger als Tankwagen
bei der der Auflieger zur Beförderung von gefährlichen Gütern wie z.B. brennbaren
Flüssigkeiten, Gasen, giftigen oder ätzenden Stoffen dient.

Schlüssel-
Nr.:

Art der Verkehrsbeteiligung mit Erläuterungen

- 54** **Andere Zugmaschine**, auch mit Anhänger, ohne die mit Tankwagen.
- 55** **Andere Zugmaschine** mit Tankwagen zur Beförderung von gefährlichen Gütern wie z.B. brennbaren Flüssigkeiten, Gasen, giftigen oder ätzenden Stoffen.
- 57** **Tankkraftwagen** zur Beförderung von gefährlichen Gütern wie z.B. brennbaren Flüssigkeiten, Gasen, giftigen oder ätzenden Stoffen.
- 58** **Lastkraftwagen mit Spezialaufbau**, wie Milchtankkraftwagen oder andere Tankkraftwagen als die unter Schlüssel Nr. 57 genannten, Silofahrzeuge, Viehtransportwagen, Langmaterialfahrzeuge, Betontransport- und Liefermischer, Krafffahrzeugtransportwagen usw.
- 53** **Landwirtschaftliche Zugmaschine**, auch mit Anhänger
(Fahrzeugklasse T1, T2, T3)
- 59** **Übrige Kraftfahrzeuge**,
wie z.B. Fahrzeugklasse M1 und M1G mit Aufbauarten SC oder SD, Krankenkraftwagen, Feuerwehrfahrzeuge, Straßenreinigungsfahrzeuge, Müllwagen, Kanalreinigungs- und Schlammsaugwagen, Steigleitern, Abschlepp- und Kranwagen, Hub- und Gabelstapler, Bagger, Lader, Arbeitsmaschinen für Bodenbearbeitung, Straßenbau und -erhalt, Geräteträger für Land- und Forstwirtschaft, Prüf-, Mess-, Registrier-, Funk- und Fernmeldewagen, Werkstattwagen, Verkaufs- und Ausstellungswagen, Bestattungswagen, Krankenfahrstühle, Elektronische Mobilitätshilfen („Segways“) usw.
Pkw mit Wohnwagen siehe Schlüssel Nr. 21
- 61** **Straßenbahn** (Schienenfahrzeug)
- 62** **Eisenbahn** (Schienenfahrzeug), die mit Straßenbenutzern kollidierte.
- 71** **Fahrrad**
Nur wenn Personen auf dem Fahrrad fahren. Unabhängig von der Verkehrsfläche
- 72** **Pedelec**
Fahrrad mit Treithilfe und einem elektromotorischen Hilfsantrieb mit einer maximalen Nenndauerleistung von 0,25 kW, dessen Unterstützung sich mit zunehmender Fahrgeschwindigkeit progressiv verringert und spätestens beim Erreichen von 25 km/h unterbrochen wird.
Fahrräder mit Elektroantrieb und Kfz-Kennzeichen siehe Schlüssel Nr. 03 (E-Bikes)
- 81** **Fußgänger**
Hierzu zählen auch Fußgänger mit Hunden oder Kinderwagen, Fahrräder schiebende Personen sowie Kinder in Kinderwagen, spielende Kinder
Nicht als Fußgänger zu zählende Unfallbeteiligte siehe Schlüssel Nr. 93
- 84** **Fußgänger mit Sport- oder Spielgerät**
Inline-Skater, Kickboarder, Skateboarder, Rollschuhfahrer, Skiläufer, Kinderdreiräder usw.

Schlüssel-
Nr.: Art der Verkehrsbeteiligung mit Erläuterungen

82 Handwagen, Handkarren

83 Tierführer / Treiber, die selbst oder deren Tiere in einen Unfall verwickelt sind

91 Bespannte Fuhrwerke

92 Sonstige und unbekannte Fahrzeuge

Hierzu zählen alle übrigen Fahrzeuge, auch solche mit eigenem Antrieb, aber ohne amtliches Kennzeichen. Eine Zuordnung zu dieser Position erfolgt ferner, wenn bei einem Unfall die genaue Art des Fahrzeuges wegen Unfallflucht nicht festgestellt werden kann.

93 Andere Personen

Zu Fuß Gehende, die durch ihr besonderes Verhalten bzw. verkehrsrechtliche Vorschriften sich vom normalen Fußgänger unterscheiden, wie z.B.:

Straßenarbeiter, Polizeibeamte bei der Verkehrsregelung oder Unfallaufnahme, Marschkolonnen, Lastenträger. Außerdem sind hier Reiter aufzuführen sowie solche Personen, die - ohne Straßenbenutzer gewesen zu sein – unmittelbar unfallbeteiligt waren. Personen, die mit dem Fahrzeug noch in direkter Verbindung stehen, wie z.B. der entladende Fahrer eines Lastkraftwagens, der sein Fahrzeug schiebende Fahrzeugführer - Fahrräder ausgenommen-, sind nicht als "Fußgänger" oder "Andere Personen" nachzuweisen. In solchen Fällen ist das Fahrzeug (Fahrzeugführer) Unfallbeteiligter.

*) Sofern nicht separat angegeben werden Fahrzeuge mit Anhängern oder Beiwagen nach dem Zugfahrzeug eingeteilt.

Aktuelle
Veröffentlichungen
unter
q.bayern.de/webshop



Statistisches Jahrbuch für Bayern 2014

Das Statistische Jahrbuch für Bayern ist das Standardwerk der amtlichen Statistik in Bayern seit 1894. Umfassend und informativ bietet es jährlich die aktuellsten Statistikdaten über Land, Leben, Leute, Politik, Wissenschaft und Wirtschaft in Bayern an.

Auf über 600 Seiten enthält es die wichtigsten Ergebnisse aller amtlichen Statistiken – in Form von Tabellen, Graphiken oder Karten – zum Teil mit langjährigen Vergleichsdaten und Zeitreihen. Ebenso werden ausgewählte wichtige Strukturdaten für Regierungsbezirke, kreisfreie Städte und Landkreise sowie Regionen Bayerns, aber auch für alle Bundesländer und die EU-Mitgliedstaaten dargestellt. Daten aus Statistiken anderer Dienststellen und Organisationen vervollständigen das Angebot.



Preise

Buch 39,00 € | CD-ROM (PDF) 12,00 € | Buch+CD-ROM 46,00 €



Bayern Daten 2014

Die Bayern Daten sind ein kleiner Auszug aus dem Statistischen Jahrbuch. Auf ca. 30 Seiten sind die wichtigsten bayerischen Strukturdaten aus Wirtschaft, Gesellschaft und Politik in Tabellen und Grafiken dargestellt.

Preise

Heft 0,55 € | Datei kostenlos

Bayerisches Landesamt für Statistik – Vertrieb, St.-Martin-Straße 47, 81541 München
Telefon 089 2119-3205 | Telefax 089 2119-3457 | vertrieb@statistik.bayern.de